









**Miniraad,
Hoorzitting Transitie management,
Brussel, 2013.09.30**

**De transitie naar een
duurzaam materialenbeheer.
Ervaringen binnen
Plan C en Summa**

Karel Van Acker
voorzitter plan C
promotor-coördinator SuMMa

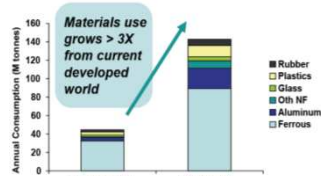


...materiaalverbruik stuit op grenzen

- Grenzen aan de beschikbaarheid van materialen
 - erten zijn minder rijk aan metalen
 - geopolitieke en economische impact van grondstoffen
 - ecologische grenzen (capaciteit van landbouwgrond)
- Impact op de leefomgeving
 - sterk verbonden met energiecrisis en klimaat

MAAR de vraag stijgt

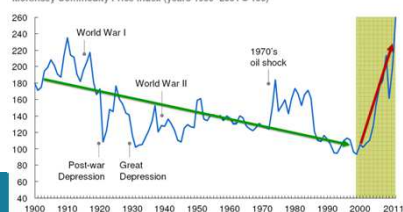
- door een groeiende wereldbevolking & stijgende welvaart
- door technologische evoluties



Bron: Kirchain, Materials S & T, 2004

Commodity prices have increased sharply since 2000, erasing all the declines of the 20th century

McKinsey Commodity Price Index (years 1999-2001 = 100)





Niet-technologische barrières

Individueel subjectief (persoonlijke waarden, houding)	Individueel objectief (kennis, gewoontes, routines)
<ul style="list-style-type: none"> • Groeiend duurzaamheidsbewustzijn resulteert niet in meer duurzaam gedrag • Welzijn wordt nog vaak ervaren als gelijk aan welvaart 	<ul style="list-style-type: none"> • Lock-ins in consumptie patronen • Gebrek aan transparantie in product informatie en labels
Collectief subjectief (gedeelde normen, sociale vraagstukken)	Collectief objectief (context/situatie)
<ul style="list-style-type: none"> • Visie op oplossingsrichtingen is erg gefragmenteerd tss diverse actoren, ook binnen één actor • Weinig besef van verschuiving van milieulasten naar ontwikkelingslanden en naar toekomstige generaties 	<ul style="list-style-type: none"> • Focus van materialenbeleid op EoL (afval) en zeer gefragmenteerd beleid • Ons economisch systeem gebaseerd op materialen, versus schaarse materiaalbronnen • Ecologische kost is nauwelijks geïnternaliseerd in kostprijs

to Wilber's AQAL model

KU LEUVEN

Hoe voortgang boeken?

technologische innovaties?

top-down beleid?

inzetten op one-fits-all oplossing?

uitgaan van 'materiële' groei?

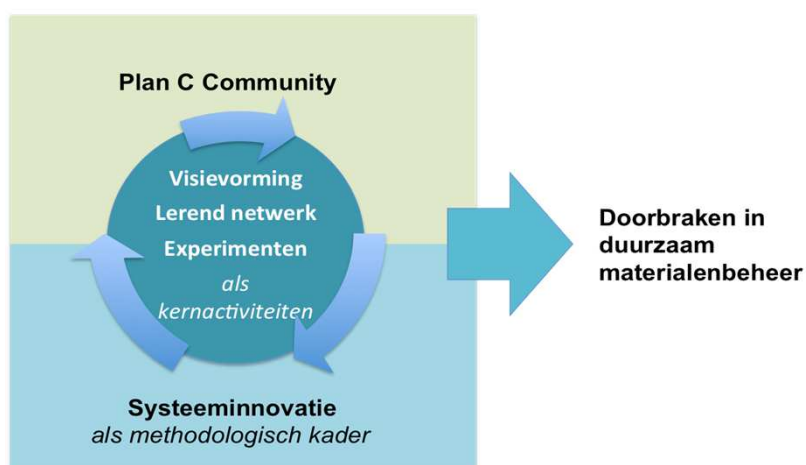
→ integrale en systemische aanpak nodig

→ **transitie governance**

KU LEUVEN

Plan C

PLAN
C



KU LEUVEN

>1500 leden online community
 LinkedIn
 Twitter
 Facebook
 Slideshare
 Vimeo
 Email contacts
 Dagelijkse Plan C krant
 Flickr
 Werkplaats (virtual)

**PLAN C
 COMMUNITY**

Bouwstenen van Plan C

visievorming

experimenten

lerend netwerk

- **lange termijn visie** als globaal raamwerk en vertrekbasis voor korte termijn actie
- **doelgerichtheid, backcasting, open opties**
 → uitdagende **transitiepaden**
 zie <http://www.plan-c.eu/visie>

De pijlers van de visie

De visie van Plan C is gebaseerd op 5 pijlers. Niet duurzame materialen behoren af te niet worden. We moeten ook slimme materialen en duurzame grondstoffen ontwikkelen, het publiek wakker schudden, doorgaande denken aanbrengen... De acties die de leden van Plan C ontwikkelen, focussen op deze 5 pijlers.



Wakker worden
 Het is belangrijk om de 5 pijlers van de visie van Plan C te laten zien aan iedereen. Het is belangrijk om te laten zien dat we allemaal verantwoordelijk zijn voor de toekomst van onze planeet.



Tot wat denken
 Het is belangrijk om te denken aan de 5 pijlers van de visie van Plan C. Het is belangrijk om te denken aan de toekomst van onze planeet.



Slim maken
 Het is belangrijk om te maken van de 5 pijlers van de visie van Plan C. Het is belangrijk om te maken van de toekomst van onze planeet.



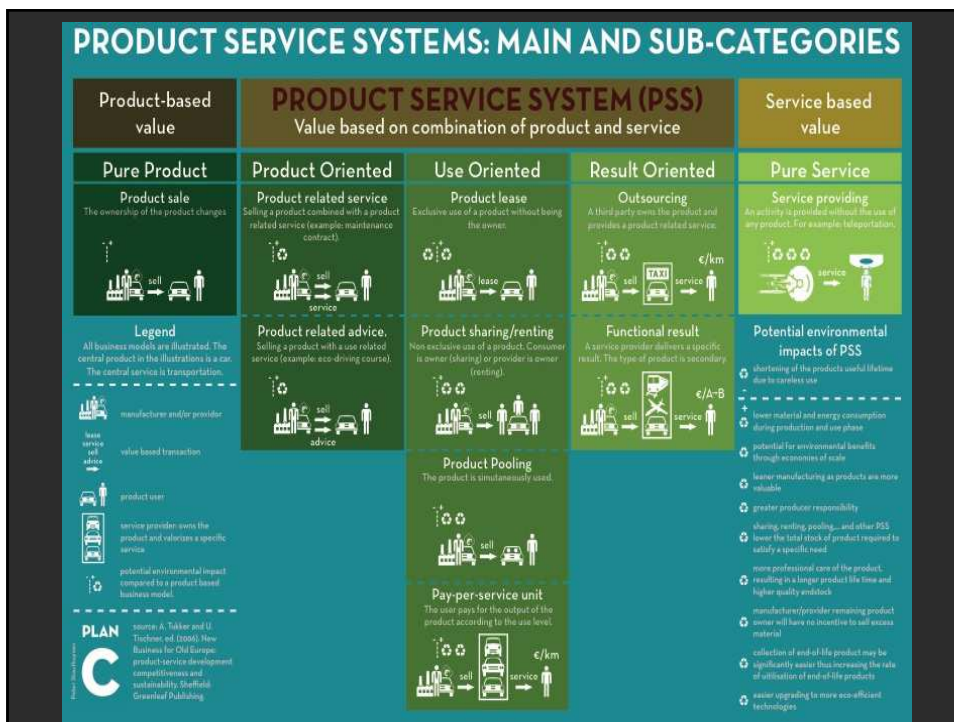
Materialen op maat
 Het is belangrijk om te maken van de 5 pijlers van de visie van Plan C. Het is belangrijk om te maken van de toekomst van onze planeet.



Duurzame materialen
 Het is belangrijk om te maken van de 5 pijlers van de visie van Plan C. Het is belangrijk om te maken van de toekomst van onze planeet.

- gezamenlijke taal
- discours is nieuw en heeft impact

KU LEUVEN



Bouwstenen van Plan C

visievorming

experimenten

lerend netwerk

- Open **multi-actor** netwerk is cruciaal voor systeeminnovatie!
bedrijven, kennisinstellingen, overheid, middenveld, burger
- **Lerend** netwerk met als doel
 - richting duurzaam materialenbeheer te bewaren
 - barrières te detecteren en helpen wegwerken
 - projecten **op te schalen** en te vertalen
- Plan C instrumenten:
 - Social media
 - Netwerkdagen, Visie ateliers, Thematische workshops, Leertrajecten, Bezoeken

Jaarthema 'tot uw dienst'

delen infrastructuur; peer- to peer economie; consument duwt de markt; bouwsector tot uw dienst, nieuwe businessmodellen,...

Bouwstenen van Plan C

visievorming

experimenten

lerend netwerk

- Plan C **initieert** vernieuwende projecten en **versterkt** baanbrekende ideeën met oog op de visie
- en heeft een **methodologie** ontwikkeld voor
 - **ideeën generatie** en captatie
 - **incubatietraject** voor projecten/experimenten
 - uitbouw van baanbrekende experimenten

The flowchart illustrates the Plan C methodology through four main steps:

- PLAN C VISION**: Includes a vision statement, a business plan, and a social impact plan.
- STAP 1: VISIEKATERS**: Focuses on identifying and capturing ideas.
- STAP 2: WERKATERS**: Involves developing a business plan and a social impact plan.
- STAP 3: ACTIEPLAN UITWERKEN EN ORGANISEREN**: Focuses on developing a detailed action plan and organizing resources.
- STAP 4: ACTIEPLAN UITVOEREN**: The final stage of implementing the action plan.

van visie naar leren?

Plan C als inspirator, katalysator, activator?

➤ inspirator vanuit leitbild



Duurzame kunststoffen

inspiratie



➤ katalysator

werkatellers

*bijeenbrengen partners
projectformules zoeken*



- behouden band omwille van leertraject is vaak moeilijk
- rewarding?

van visie naar leren?

Plan C als inspirator, katalysator, activator?

➤ activator

werkateliërs
eigen initiatief → *bijeenbrengen partners*
initiëren projecten
deelnemen projecten
begeleiden projecten (leren)

visie → *eigen financieringskanaal*

iMade
 Lokale productie op maat



- actoren moeten aangemoedigd worden zelf te handelen
- inspirator en katalysator zijn in breed domein... (functies scheiden)
- blijvende aandacht voor
 - multi-actor samenwerking
 - transdisciplinariteit → niet-technologische aspecten
 - duurzaamheid

KU LEUVEN

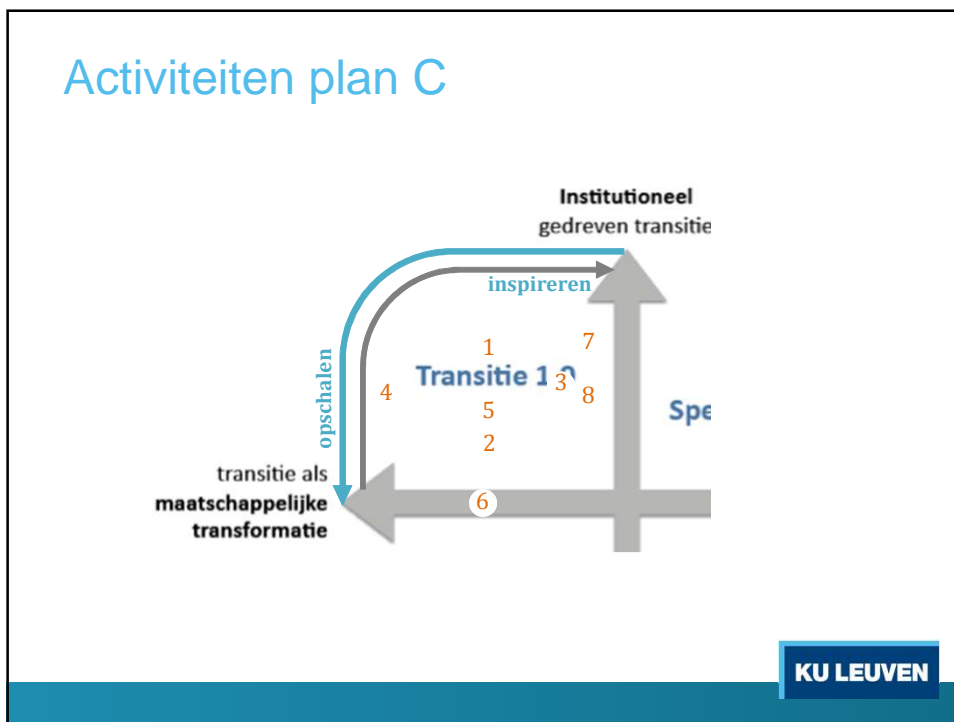
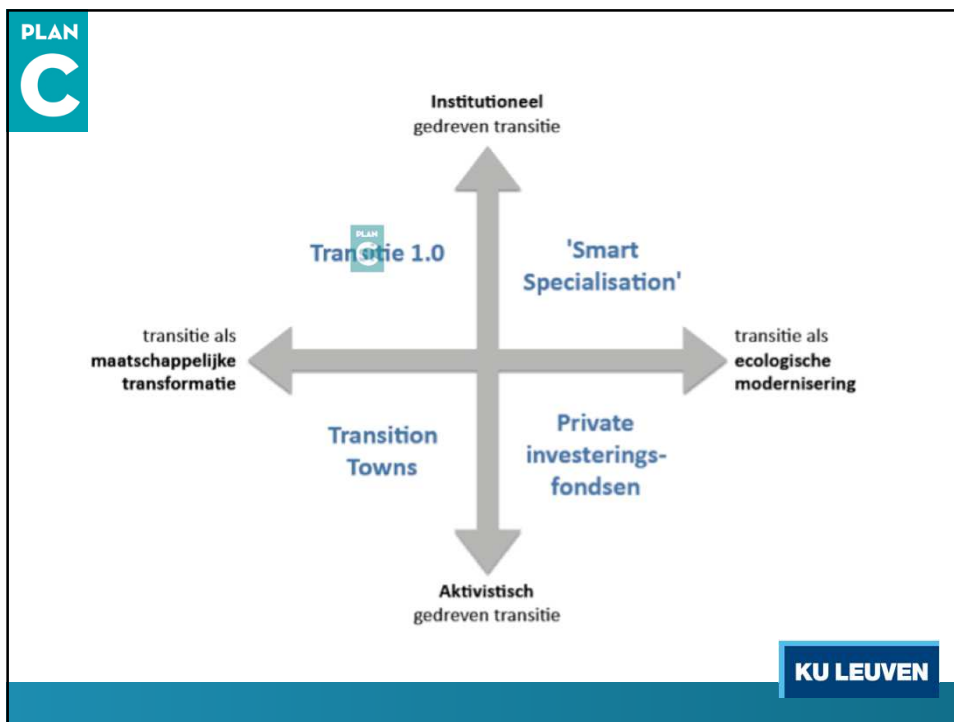
van visie naar leren?

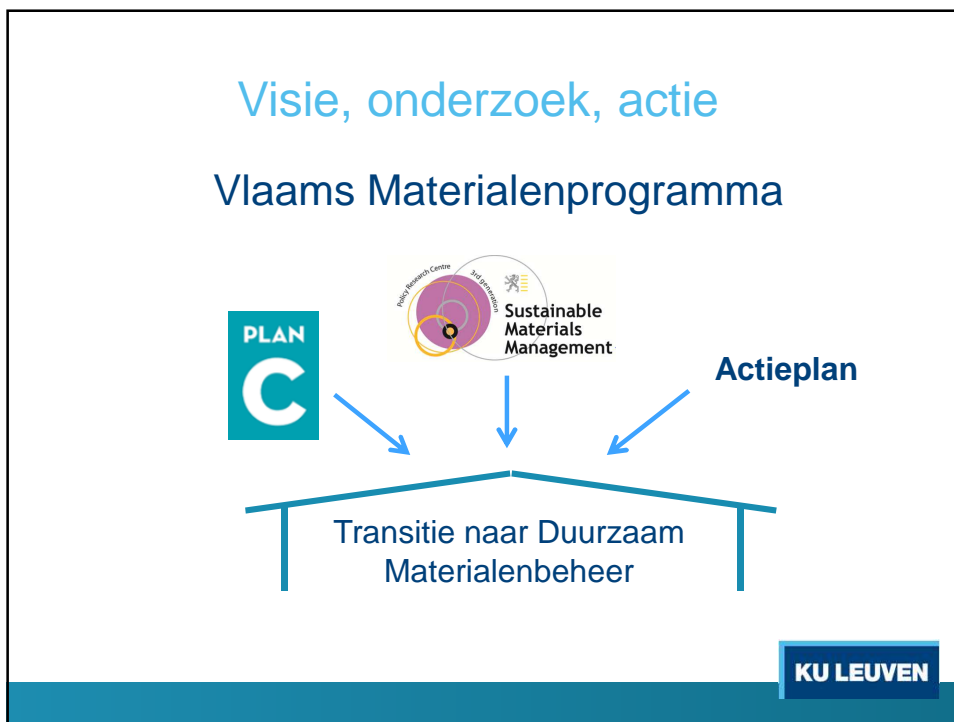
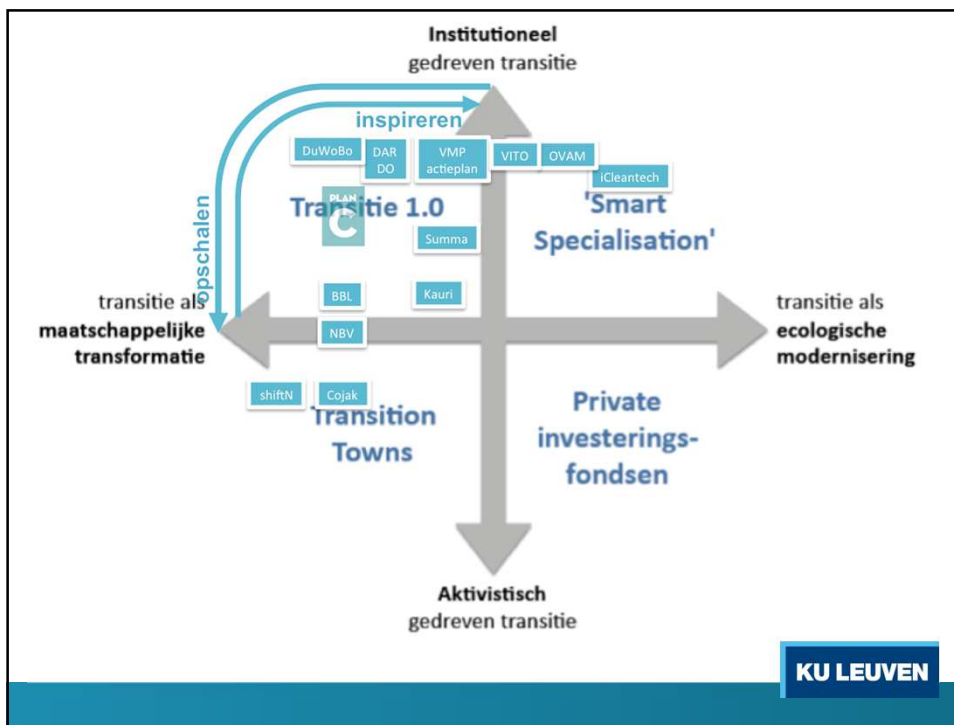
➤ plan C zelf als experiment

najaar: interactief en co-creatief e-book 'tot uw dienst'
 via crowd-funding



KU LEUVEN





SuMMa (steunpunt)



Onderzoeksvragen

- Wat is rol overheid in duurzaam materialenbeheer, hoe ver reikt dit?
- Vlaams vs Europees beleid
- Hoe kunnen gegevens over Vlaamse materiaalstromen verbeterd worden?
- Leidt de integratie van LCA, LCC en CBA tot bijkomende beleidsinzichten?
- Welke economische instrumenten kunnen gebruikt worden?
- Vormt de wetgeving barrières voor duurzaam materialenbeheer
- Hoe kan het vertrouwen tussen stakeholders noodzakelijk voor transitie bekomen worden?
- Leiderschapsrollen in transitieprocessen

KU LEUVEN

SuMMa (steunpunt)



- Evidence-based beleid - transitie
- Multi-disciplinaire aanpak:
 - Economie, wetgeving, milieu-evaluatie, sociologie, governance
- Interactie in cases: bestaande en nieuwe kringlopen
 - Vlakglas, WEEE (oplaadbare batterijen, PV-panelen), bouwmaterialen
 bijv. vlakglas → actie-onderzoek

To give scientific(and policy relevant) support with an integrated interdisciplinary approach to SMM “practitioners”, Flemish governmental agencies, civil society, industry and others



KU LEUVEN

Lessons learned en besluiten

- Thematische focus op de maatschappelijke uitdagingen met betrekking tot de zeer complexe vraagstukken over grondstoffenschaarste en milieu-impact van materialen
 - Urgentie
 - Draagvlak vanuit overheid (zie samenwerkingsverband)
 - Breed netwerk, zonder dominante spelers
- Mix activiteiten met ecologische en economische aspecten, en sociale component materialentransitie
- Lange termijndenken/perspectief staat centraal, maar raakt moeilijk ingebed in politieke context en marktdenken (nog veel barrières)

KU LEUVEN

Lessons learned en besluiten

- Duidelijke en noodzakelijke complementariteiten tss spelers
Actieplan – Steunpunt – Plan C – SIM/FISCH
synergieën met andere initiatieven worden actief gezocht
- Spelers reflecteren de evolutie in transitieproces
- Aangepast instrumentarium voor systeeminnovatie
Inzake begeleiding / Inzake financiering
- **Community** en diversiteit

KU LEUVEN



TEAM

Strategische partners





Jiska Verhulst
Netwerkdirecteur & woordvoester
jiska@plan-c.eu



Peter Stouthuysen
Programmamanager
peter@plan-c.eu



Jan Leysens
Programmamanager
jan@plan-c.eu

Contact

Prof. dr. ir. Karel Van Acker
 KU Leuven Materials Research Centre
 c/o department MTM
 Kasteelpark Arenberg 44 - bus 2450, BE-3001 Leuven, Belgium
 T: +32 16 321271; M: +32 476 210957
 E: Karel.VanAcker@Ird.kuleuven.be



Zie voor meer informatie:
<http://www.plan-c.eu/>
<http://steunpuntsumma.be/>






Dank u voor uw aandacht!

