



Integratie Leefmilieu & klimaat in EU MFK
Minaraad 1 juni 2012

Ludo Holsbeek, Dr.Sc.
Dpt. Leefmilieu, Natuur en Energie



Integratie Leefmilieu & klimaat in EU MFK

Algemeen Kader = "EU 2020strategie"

groeistrategie voor de komende 10 jaar, met als doel een **slimme, duurzame en inclusieve economie**. Ook **Vlaanderen in Actie** is hierop geënt

- 5 ambitieuze doelstellingen tegen 2020 werkgelegenheid, innovatie, onderwijs, sociale samenhang en klimaat/energie
- 7 kerninitiatieven als katalysator voor de verschillende prioriteiten, waarbij het vlaggenschip "Innovatie" en het vlaggenschip "Efficiënt gebruik van hulpbronnen" het meest relevant zijn voor het EU milieubeleid.

juni 2011

weerspiegelt in **Meerjarig Financieel Kader (MFK) 2014-2020**

Invulling van verschillende domeinen via reeksen van voorstellen Verordeningen

Kader bis



Integratie Leefmilieu & klimaat in EU MFK

september 2011

Roadmap Resource Efficiency

- visie voor 2050
- mijlpalen voor 2020
- concrete acties om tot deze visie te komen. Deze acties en mijlpalen worden voorgesteld onder vier hoofdstukken die ingaan op:
 - economie omvormen naar een hulpbronnefficiënte economie
 - komen tot een duurzaam beheer van het natuurlijk kapitaal
 - omslag zorgen in een aantal sleutelsectoren
 - proces naar een hulpbronnefficiënte economie monitoren en beheren (governance and monitoring).



Integratie Leefmilieu & klimaat in EU MFK

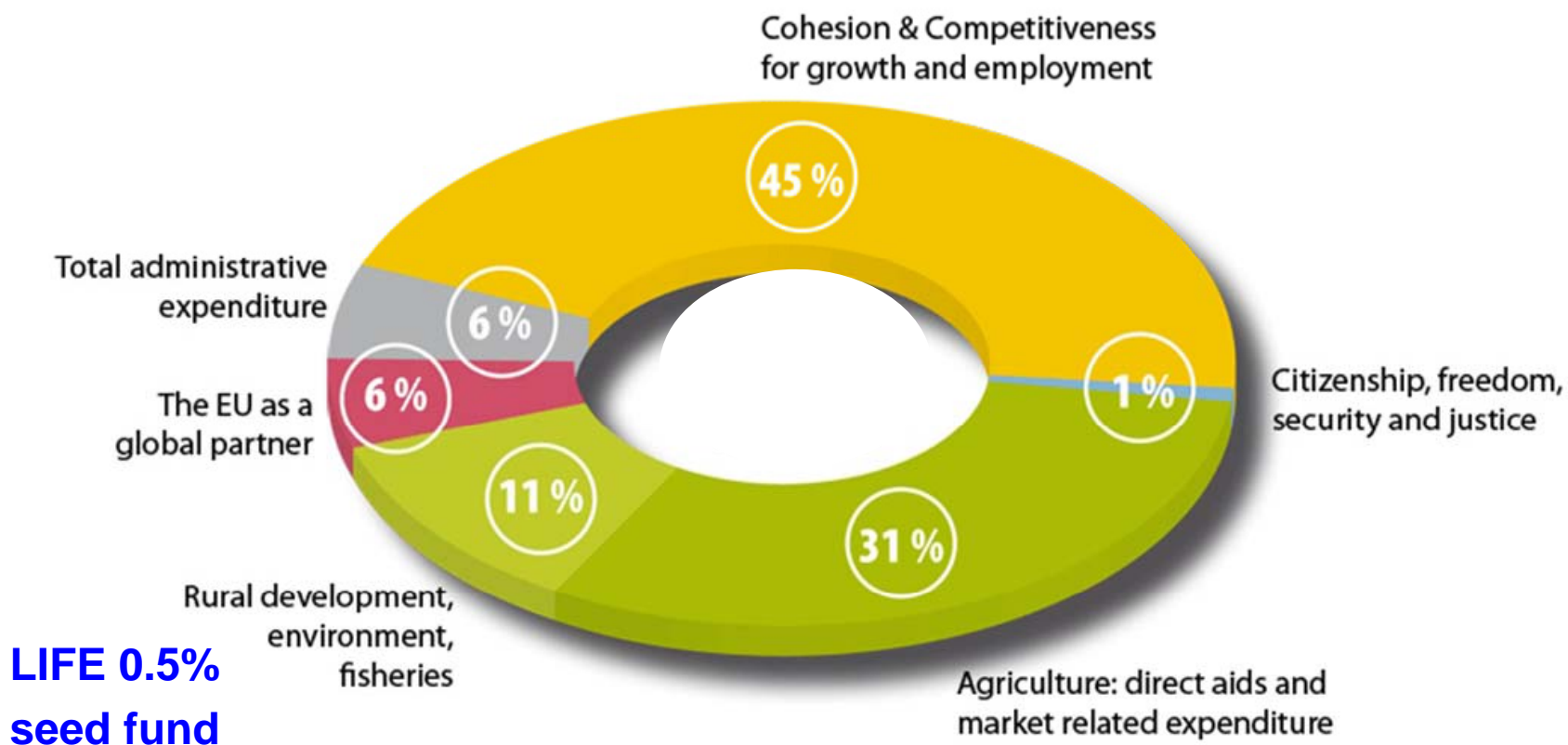
Meerjarig Financieel Kader (MFK) 2014-2020

Milieu- en klimaatdoelstellingen kunnen worden ge(co)financierd door:

- Specifieke projecten leefmilieu- natuur en klimaat: LIFE
- Integratie in andere fondsen
 - Gemeenschappelijk Landbouwbeleid GLB
 - European Maritime and Fisheries Fund
 - Structuurfondsen (cohesiebeleid), EFRO + INTERREG

Integratie Leefmilieu & klimaat in EU MFK

Meerjarig Financieel Kader (MFK) 2014-2020





Integratie Leefmilieu & klimaat in EU MFK

Meerjarig Financieel Kader (MFK) 2014-2020

Bereiken van leefmilieu-, natuur- en klimaatdoelstellingen

- Eigen middelen
- LIFE zeer beperkte inbreng (zie later EM)
- Alle hoop gericht op verder doorgedreven integratie



weerspiegeld in de diverse Verordeningen en prioriteitenlijsten en **Gemeenschappelijk Strategisch Kader** (voorstellen COM)

co-decisie

EP !

lidstaten : vraag naar flexibiliteit – subsidiariteit
weinig enthousiasme over ‘oormerken’



Integratie Leefmilieu & klimaat in EU MFK

Meerjarig Financieel Kader (MFK) 2014-2020

Bereiken van leefmilieu-, natuur- en klimaatdoelstellingen

De kapstokken

Gemeenschappelijk Landbouwbeleid

Verordening Directe Betalingen + Verordening Plattelandsontwikkeling

Vernieuwend = duidelijke keuze vergroenen PI en PII

Maar !! Minder middelen + graduele herverdeling middelen PI

Voorstellen GLB worden onderbouwd door een **impact assessment-studie**

- beschrijving vd toestand op het terrein
- scenario's mbt de kosten verbonden aan de vergroening vd CAP



Integratie Leefmilieu & klimaat in EU MFK

Gemeenschappelijk Landbouwbeleid

Pijler I – Directe inkomenssteun

31% budget

Directe hectaresteen in België zal dalen - billijkere verdeling over de verschillende lidstaten (het verschil tussen de momenteel voorziene bedragen en 90 % van het EU-27-gemiddelde wordt met een derde verkleind).

Cross compliance

Een aantal basisvereisten blijven: o.m. milieu en dierenwelzijn

Vereenvoudigd

- beheerseisen teruggebracht van 18 tot 13
- voorschriften op het gebied van goede landbouw- en milieuconditie van 15 tot 8
- Voorstel op KRW en de richtlijn duurzaam gebruik van pesticiden in de randvoorwaarden te integreren (COM vraagt hiervoor mandaat)



Integratie Leefmilieu & klimaat in EU MFK

Gemeenschappelijk Landbouwbeleid 2

Pijler I – Directe inkomenssteun

Vergroening

betaling per hectare ontvangen als compensatie voor het naleven van klimaat- en milieuvriendelijke landbouwpraktijken.

30 % van de directe inkomenssteun, 70% zoals vroeger

Verplicht

Individuele bedrijven

3 voorgestelde maatregelen:

- **gewasdiversificatie** (minimum 3ha grond - ten minste 3; geen van deze drie gewassen mag minder dan 5 % van het bouwland bestrijken en het hoofdgewas mag niet meer dan 70 % van het bouwland bestrijken).

- instandhouding van permanent grasland

Welke referentiedatum ?

Probleem met grasland nu onder Beheerovereenkomst Natuur

Theoretisch mogelijk dat landbouwers die niet aan de vergroening meedoen, onbeperkt grasland kunnen scheuren



Integratie Leefmilieu & klimaat in EU MFK

Gemeenschappelijk Landbouwbeleid 3

Pijler I – Directe inkomenssteun

Vergroening

30 % van de directe inkomenssteun, 70% zoals vroeger

Verplicht

Individuele bedrijven

3 voorgestelde maatregelen:

- **Behoud van Ecologische Focusgebied**

ten minste **7 % van het bouwland** (blijvend grasland niet meegerekend)

akkerranden, heggen, bomen, **braakland**, KLEs, waardevolle biotopen, bufferstroken, bebost gebied .. + delegated acts COM voor verdere invulling

Invulling via agro-milieu beheersgroepen ipv individueel ?

Aan de biologische landbouw worden geen aanvullende vereisten opgelegd - reeds aantoonbaar een duidelijk ecologisch voordeel + andere vrijstellingen ? Kleine teelten ?



Integratie Leefmilieu & klimaat in EU MFK

Gemeenschappelijk Landbouwbeleid 4

Pijler I – Directe inkomenssteun

Vergroening

30 % van de directe inkomenssteun, 70% zoals vroeger

Verplicht

Individuele bedrijven

3 voorgestelde maatregelen:

- **Behoud van Ecologische Focusgebied**

ten minste **7 % van het bouwland** (blijvend grasland niet meegerekend)

akkerranden, heggen, bomen, **braakland**, KLEs, waardevolle biotopen, bufferstroken, bebost gebied .. + delegated acts COM voor verdere invulling

Invulling via agro-milieu beheersgroepen ipv individueel ?

Aan de biologische landbouw worden geen aanvullende vereisten opgelegd - reeds aantoonbaar een duidelijk ecologisch voordeel + andere vrijstellingen ? Kleine teelten ?



Integratie Leefmilieu & klimaat in EU MFK

Gemeenschappelijk Landbouwbeleid 5

Pijler II – Plattelandsontwikkeling

11% budget

De basisaanpak meerjarige regelingen (PDPO) die door de lidstaten zijn ontworpen en **meegefinancierd** blijft - positieve evaluatie van effectiviteit

6 prioriteiten waarvan 2 van specifiek belang voor leefmilieu en klimaat

- stimuleren van kennisoverdracht en innovatie
- versterken van het concurrentievermogen
- stimuleren van de organisatie van de voedselketen en van risicobeheer
- **herstellen, in stand houden en verbeteren van de ecosystemen**
- **bevorderen van het efficiënte gebruik van hulpbronnen en de omslag naar een koolstofarme economie**
- bevorderen van sociale inclusie, armoedebestrijding en economische ontwikkeling in plattelandsgebieden



Integratie Leefmilieu & klimaat in EU MFK

Gemeenschappelijk Landbouwbeleid 6

Pijler II – Plattelandsontwikkeling

De basisaanpak meerjarige regelingen die door de lidstaten zijn ontworpen en meegefinancierd blijft - positieve evaluatie van effectiviteit

6 prioriteiten zijn een vertaling voor het plattelandsbeleid van de 11 thematische doelstellingen die de Commissie vooropstelt in de “Common provisions”.

nog steeds **25 % van enveloppe voor plattelandsontwikkeling** besteden aan **grondbeheer en de bestrijding van de klimaatverandering**

(clausule staat echter enkel in recital 28 (“whereas..”); niet in de operationele tekst)

Algemene discussie rond terreingebonden versus bedrijfsgebonden maatregelen



Integratie Leefmilieu & klimaat in EU MFK

Gemeenschappelijk Landbouwbeleid 7

Pijler II – Plattelandsontwikkeling

co-financiering blijft (voor ontwikkelde gebieden zoals België) op 50%.

Percentage kan hoger liggen wanneer het gaat om

- innovatie en kennisoverdracht
- oprichting van producentengroeperingen
- subsidies voor de vestiging van jonge landbouwer
- en LEADER-projecten



Integratie Leefmilieu & klimaat in EU MFK

Gemeenschappelijk Landbouwbeleid 8

Versterken van ‘community-led local development’: LEADER

“LEADER” wil geïntegreerde investeringen door kleine gemeenschappen (m.i.v. lokale autoriteiten, NGO’s en economische en sociale partners) aanmoedigen.

art 65.5: **At least 5% of the total EAFRD** contribution to the rural development programme shall be reserved for Leader).

Daarbovenop wordt de mogelijkheid gegeven om andere fondsen zoals de cohesiefondsen aan te spreken om, complementair op het plattelandsfonds, te streven naar “local development”.

art. 28-30 Common Provisions + Art 42-45 van EAFRD

Integratie Leefmilieu & klimaat in EU MFK

Cohesiebeleid 1

Regional Development Fund EFRO INTERREG
Cohesion Fund
Social Fund



Totale budget (ERDF + CF + ESF)

336 miljard EUR 2014-2020 (2011 prices)

45%

96,52 % (324 miljard EUR) naar 'Investment for growth and jobs'

3,48% (11,7 miljard EUR) naar 'European territorial cooperation'.

In de nieuwe periode wordt een **transitie-categorie** ingevoerd:

“convergence regions”: less developed, GDP < 75% EU gemiddelde

“**transition regions**”: **GDP tussen 75-90% van EU gemiddelde**

“competitiveness regions”: more developed, GDP > 90% EU gemiddelde

Integratie Leefmilieu & klimaat in EU MFK

Cohesiebeleid 2

Regional Development Fund EFRO INTERREG
Cohesion Fund
Social Fund



Totale budget (ERDF + CF + ESF)
336 miljard EUR 2014-2020 (2011 prices)

cofinanciering
45%

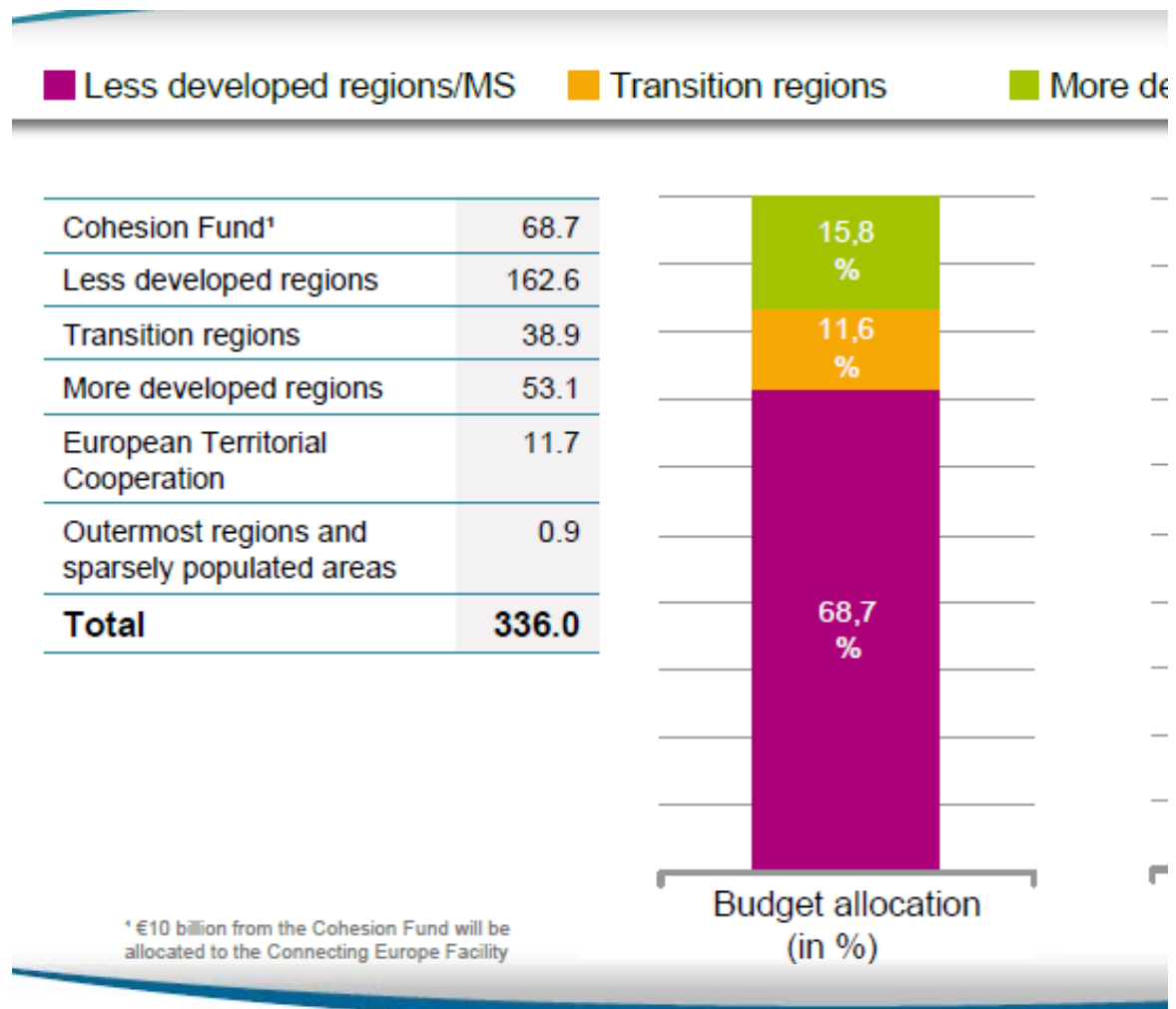
96,52 % (324 miljard EUR) naar 'Investment for growth and jobs'
3,48% (11,7 miljard EUR) naar 'European territorial cooperation'.

GDP transitie-categorie ingevoerd:

- convergence regions: less developed GDP < 75% EU gemiddelde
- **transition regions: GDP tussen 75-90% van EU gemiddelde**
- competitiveness regions: more developed, GDP > 90% EU gemiddelde

Integratie Leefmilieu & klimaat in EU MFK

Cohesiebeleid 3





Integratie Leefmilieu & klimaat in EU MFK

Cohesiebeleid 4

EFRO

THEMATISCHE CONCENTRATIE

meer ontwikkelde en de transitieregio's zal de focus liggen op activiteiten die de overgang steunen naar een **low carbon economy** (energie-efficiëntie, hernieuwbare energie = mitigatie) en op **concurrentie in een knowledge based economy** (KMO concurrentie, innovatie).

Thematische prioriteiten VL – 80%

1. Onderzoek, technologische ontwikkeling en innovatie
3. Versterken van het concurrentievermogen van KMO's, de landbouwsector (EFPO) en de visserij- en aquacultuur-sector (EVF)
4. **Steun voor de verschuiving naar een koolstofarme economie in alle sectoren = mitigatie (min 20%)**

minimum 5% voor stedelijke ontwikkeling – mogelijkheden leefmilieu !!



Integratie Leefmilieu & klimaat in EU MFK

Cohesiebeleid 6

EFRO

Thematische prioriteiten VL

overige 20 % te gebruiken voor (kiezen)

2. Toegang tot, gebruik en kwaliteit van informatie en communicatietechnologie
5. **Bevorderen van de aanpassing aan klimaatsverandering, risicopreventie en management = adaptatie**
6. **milieubescherming en het promoten van het efficiënt gebruik van hulpbronnen**
7. Bevorderen van **duurzaam transport** en wegnemen van knelpunten in infrastructuurnetwerken
8. Bevorderen van werkgelegenheid en arbeidsmobiliteit
9. Bevordering van sociale inclusie en armoedebestrijding
10. Investeren in onderwijs, vaardigheden en levenslang leren
11. Versterken van de institutionele capaciteit en een eff overheidsadministratie



Integratie Leefmilieu & klimaat in EU MFK

Cohesiebeleid 6

INTERREGs 3.35%

Territoriale samenwerking

Interregionale samenwerking: kan voor alle 11 thematische doelstellingen

Grensoverschrijdende en transnationale samenwerking: 4 bijkomende thematische doelstellingen

VL zal eigen prioriteiten vastleggen



Integratie Leefmilieu & klimaat in EU MFK

Gemeenschappelijk Strategisch kader

Verordening Common Provisions + mededeling GSK

Om de doelstellingen van de EU 2020 strategie te zullen de fondsen zich moeten focussen op een beperkt aantal thematische doelstellingen (11).

Thematische doelstellingen vertalen in investeringsprioriteiten voor ALLE fondsen

Alle fondsen worden geacht bij te dragen aan het verwezenlijken van de transversale EU2020-prioriteiten. In principe kunnen conditionaliteiten inzake leefmilieu/klimaat worden toegevoegd.



Integratie Leefmilieu & klimaat in EU MFK

Gemeenschappelijk Strategisch kader 2

Partnerschapscontracten

Voor de verschillende OPs vertalen op welke wijze de fondsen worden ingezet zodat ze beantwoorden aan de verwezenlijking van de **geselecteerde thematische objectieven**.

- (a) competent regional, local, urban and other public authorities;
- (b) economic and social partners;
- (c) bodies representing civil society, including environmental partners, non-governmental organisations, and bodies responsible for promoting equality and non-discrimination.

Vastleggen van

- ex-ante conditionaliteiten,
- afspraken mbt implementatie
- performantiekader.

partners betrekken worden bij voorbereidingen, implementatie, monitoring en evaluatie van de OP's + deel uitmaken van de monitoringcommittees van de OP's.



Integratie Leefmilieu & klimaat in EU MFK

Tot slot

GSK lijkt een niet-bindend instrument te worden
'kapstokken' die overblijven, naast **vergroening van GLB**

LIFE 'Integrated Projects'

Maar: 2 betekenissen 'integrated'

- integrated mbt thema's, kan binnen LIFE
- integrated met andere financieringsbronnen.

Enkel toegekend indien co-financiering via andere bronnen ?

N2000 Prioritised Action Framework PAF

Soort 'OP' voor behalen doelstellingen N2000 – beschrijven hoe doelen bereiken, en met welke middelen



Integratie Leefmilieu & klimaat in EU MFK
Minaraad 1 juni 2012

Ludo Holsbeek, Dr.Sc.
Dpt. Leefmilieu, Natuur en Energie

