



Vlaanderen  
is omgeving

# Het akkoord tussen EU Parlement en Raad i.v.m. LULUCF-doelstellingen en -rapportage voor 2021-30

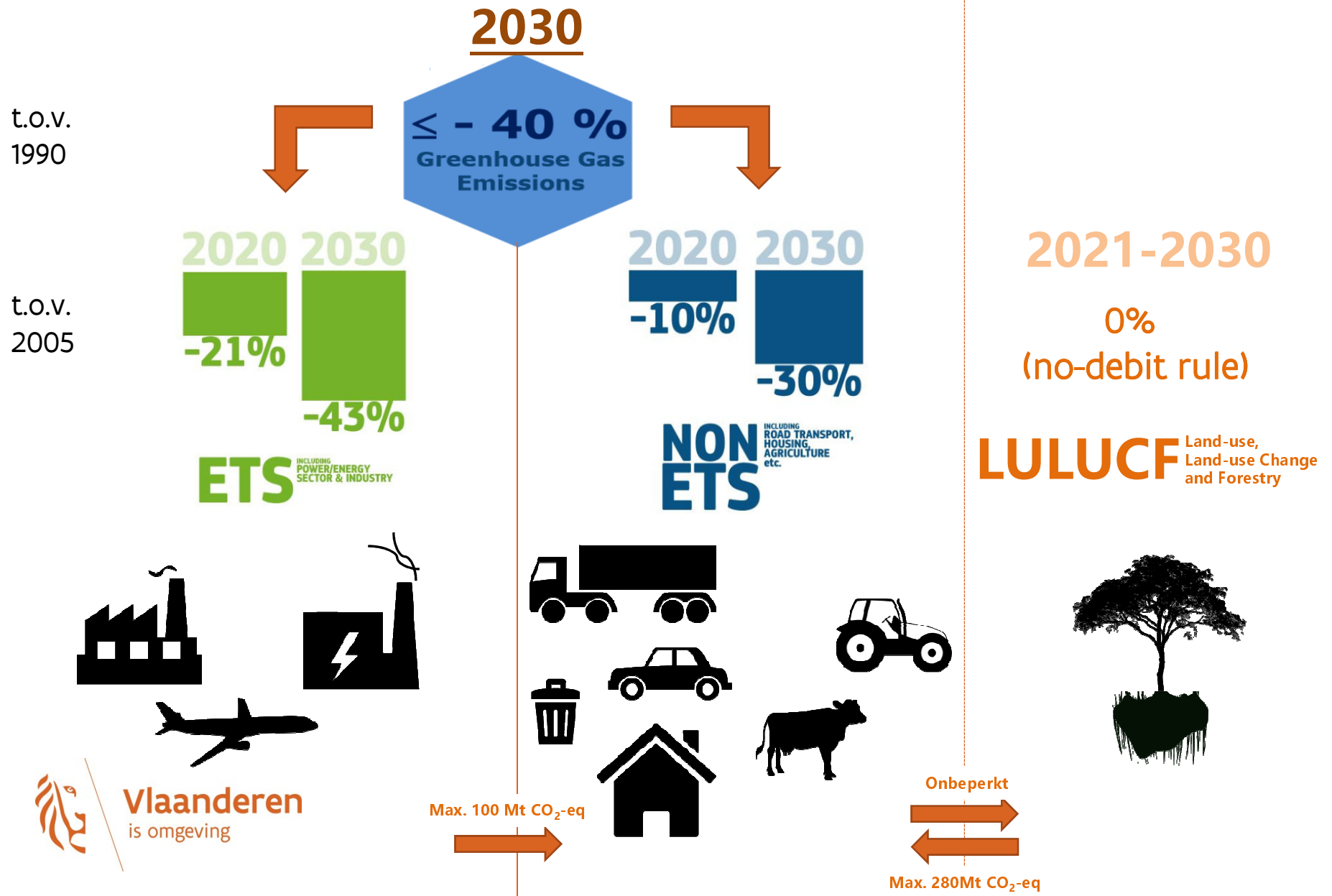
Infomoment LULUCF  
MINA-raad

Brussel, 30 januari 2018

**DEPARTEMENT  
OMGEVING**

Julien Matheys  
Afdeling EKG – Dienst Klimaat

# EU engagement onder het Akkoord van Parijs

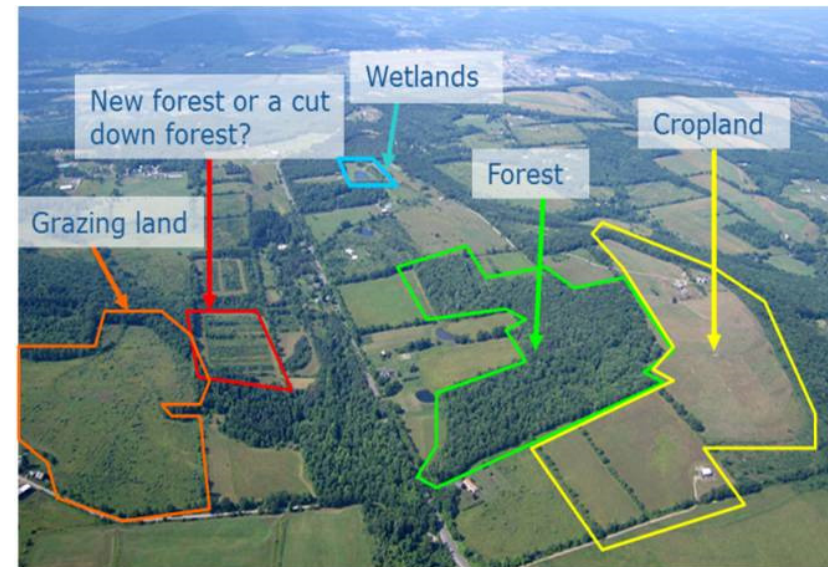


# LULUCF: Land-use, Land-use change & forestry

2021-30



- ▶ **“Categorieën” (categories)**
  - Beheerde bosgrond / *Managed Forest land*
  - Beheerd bouwland\* / *Managed cropland*
  - Beheerd grasland / *Managed grassland*
  - Bebouwde gronden / *Settlement*
  - Beheerde Wetlands† / *Managed Wetlands*
- ▶ **“Overgangen” (transitions)**
  - Bebost land / *Afforested land*
  - Ontbost land / *Deforested land*



Bron: <http://forest.jrc.ec.europa.eu/activities/lulucf/>

- ▶ **Principe:**
  - Impact van mens op koolstofopslag in bodems en biomassa weer te geven
  - Nuluitstoot van biomassa in andere sectoren (ETS en ESR) moeilijk verdedigbaar als LULUCF niet opgenomen in klimaatbeleid en -afgerekend
  - Parijs Akkoord (netto-nuluitstoot na 2050) enkel haalbaar indien ook opslag

# Doelstelling (Art.4)



## ► Kernprincipe: “no-debit rule”

- Sector mag geen netto-bron zijn: krediet (opslag) moet  $\geq$  debiet (emissie)
- Krediet/debiet bepaald o.b.v. aparte accounting regels per landcategorie (zie verder)
  - × Akkerland/grasland → net-net accounting
  - × Ontbossing/bebossing → gross-net accounting
  - × Bosbeheer → o.b.v. een referentiescenario
  - × Kredieten en debieten van verschillende categorieën worden opgeteld

Doelstellingen op lidstaatniveau → Verordening brengt geen rapporterings- of boekhoudkundige verplichtingen voor private partijen (landbouwers/bosbouwers/...)

# Bebost land en ontbost land (Art. 6)

## Afforested land, Deforested land

2021-30



- ▶ Men gaat ervan uit dat volledig gevolg is van menselijke ingrepen.
- ▶ Gross-net accounting: Volledige uitstoot/opslag wordt aangerekend voor periode 2021-25 en 2026-30.
- ▶ Transitie standaard 20 jaar:
  - × Nieuw bos valt 20 jaar onder 'Bebost land', daarna onder 'Beheerd bosland';
  - × Gekapt bos valt 20 jaar onder 'Ontbost land', daarna onder 'grasland'/'akkerland'/'settlements'/'...
- ▶ Transitie (her)bebossing naar FM zou ook 30 jaar kunnen duren i.p.v. 20 jaar, maar enkel mits gerechtvaardigd via IPCC-richtsnoeren.

# Beheerd akkerland, grasland, wetlands (Art.7)

Managed Cropland, Managed Grassland, Managed Wetlands

2021-30



- ▶ **Net-net accounting: vergelijking met een historische referentieperiode (2005-2009)**
  
- ▶ **Koolstofvoorraad moet minstens even groot blijven**
  - × Koolstofvoorraad daalt t.o.v. historisch gemiddelde → debiet
  - × Koolstofvoorraad stijgt t.o.v. historisch gemiddelde → krediet
  
- ▶ **Wetlands**
  - × 2021-25: Rapportering verplicht, opname in boekhouding vrijwillig
  - × 2026-30: Opname in boekhouding verplicht, tenzij Commissie o.b.v. IPCC-richtsnoeren voorstelt om nog eens met 5 jaar uit te stellen



## Beheerde bosgrond (Art.8)

### Managed Forest land

BE → Oppervlakte  $\geq 0,5$ ha / Kroonbedekking  $\geq 20\%$  / Boomhoogte  $\geq 5$ m

- ▶ **Basisprincipe: vergelijking geobserveerde opslag/uitstoot met *ex ante* vastgelegd referentiescenario gebaseerd op duurzaam bosbeheer (Forest Management Reference Level of FMRL)**
  - × Indien bos minder koolstof opneemt dan *ex ante* voorzien → debiet
  - × Indien bos meer koolstof opneemt dan *ex ante* voorzien → krediet
  
- ▶ **Bedoeling is om aantal lidstaatsafhankelijke kenmerken mee te nemen, bv.:**
  - × Dynamische leeftijdsgerelateerde kenmerken van bossen
  - × Vroegere/huidige beheerspraktijken
  
- ▶ **Lidstaten dienen tegen eind 2018 nationale boekhoudplannen in (incl. FMRL-referentieniveau voor bossen) voor periode 2021-25 en tegen juni 2023 voor periode 2026-2030.**

# Beheerde bosgrond (Art.8 + ESR-Verordening)

Managed Forest land

2021-30



- ▶ **Voorlopig FM kredieten alleen intra-LULUCF (niet onder ESR) bruikbaar**
  - Debieten: onbeperkt
  - Kredieten: cap 3,5% van totale uitstoot lidstaat in referentiejaar (BE: 1990)
    - × Om “onzekerheden” te dekken en milieu-integriteit te beschermen
- ▶ **FMRL gesteund op beheer van 2000-2009**
  - om te vermijden dat nieuw beleid (bv. intensivering bosexploitatie) reeds opgenomen wordt en “onverdiende” kredieten gegenereerd zouden worden (of debieten niet meegerekend)



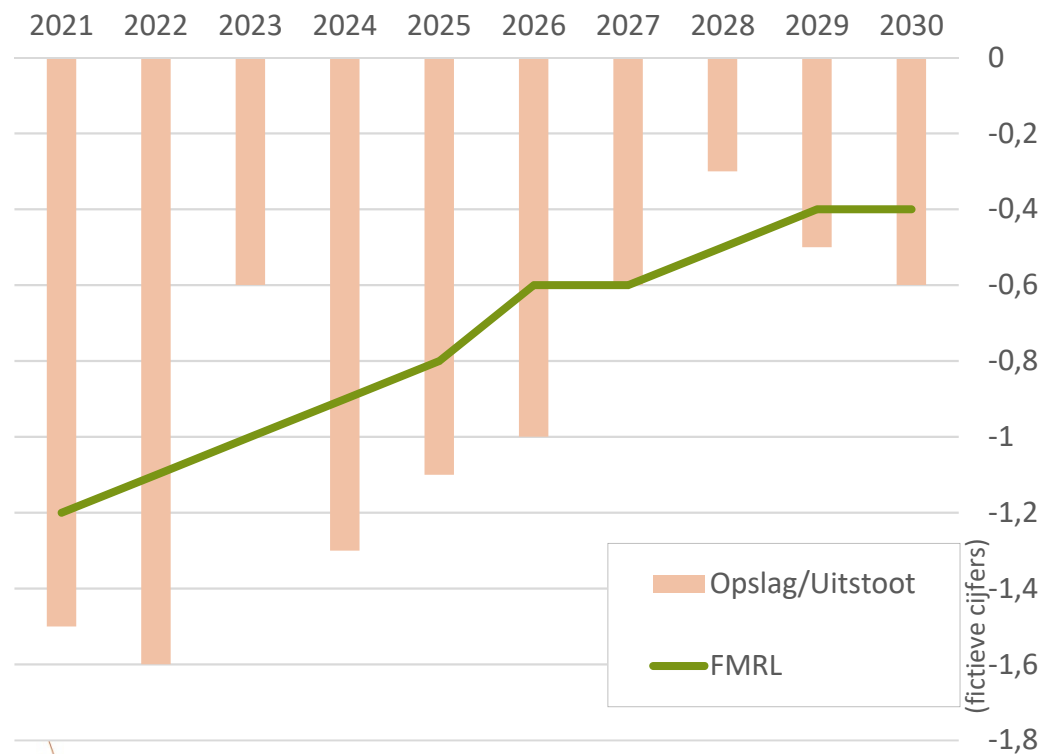
# Beheerde bosgrond (Art.8)

Managed Forest land



## Emissies vergelijken met Forest Management Reference Level (FMRL)

➔ **FMRL ≈ evolutie bosbestand/koolstofvoorraad mits verderzetting van historisch bosbeheer (periode 2000-2009).**



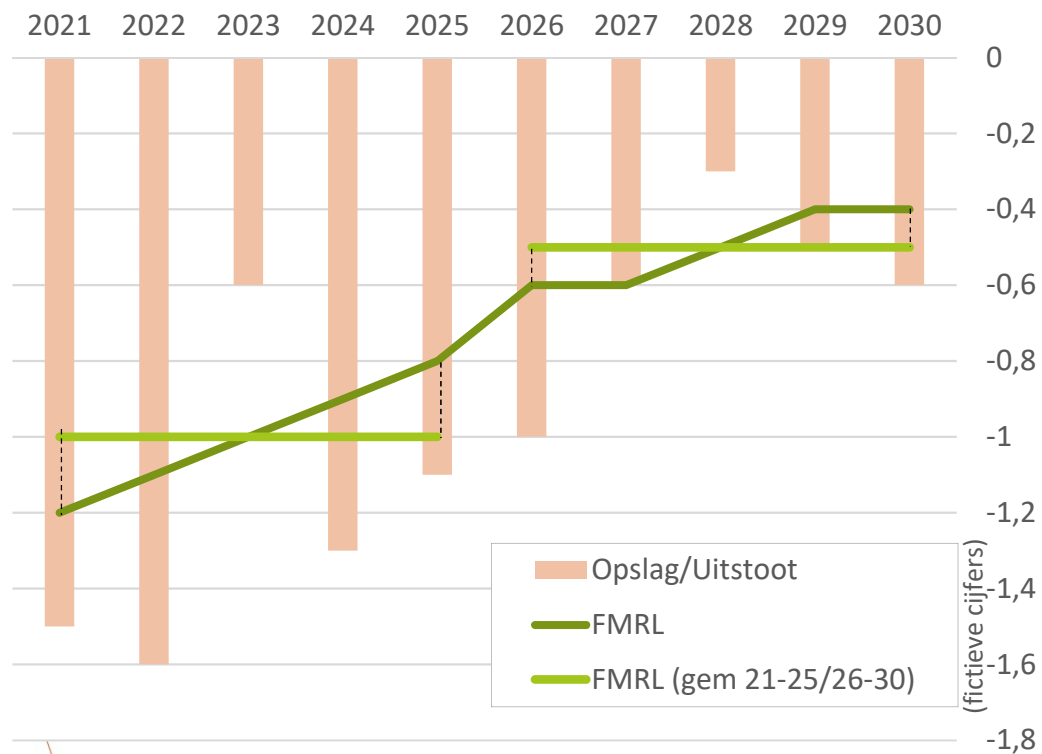
# Beheerde bosgrond (Art.8)

Managed Forest land



## FMRL wordt uitgemiddeld over periodes van 5 jaar

➔ 2021-2025 en 2026-2030



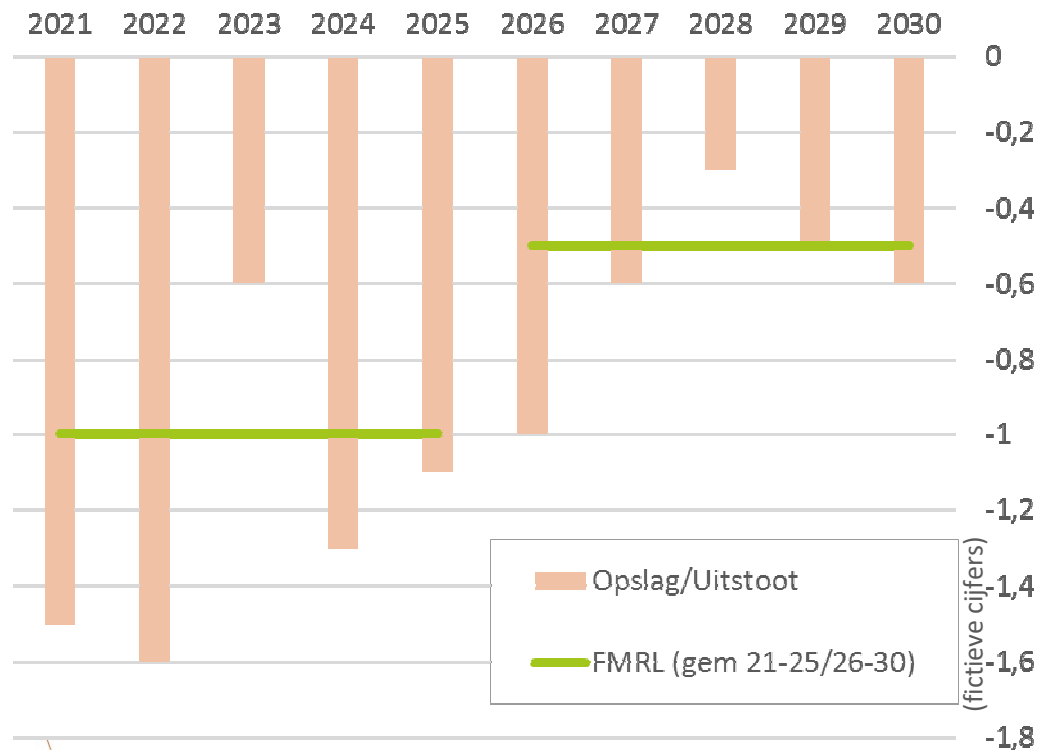
# Beheerde bosgrond (Art.8)

Managed Forest land



## FMRL wordt uitgemiddeld over periodes van 5 jaar

➔ 2021-2025 en 2026-2030



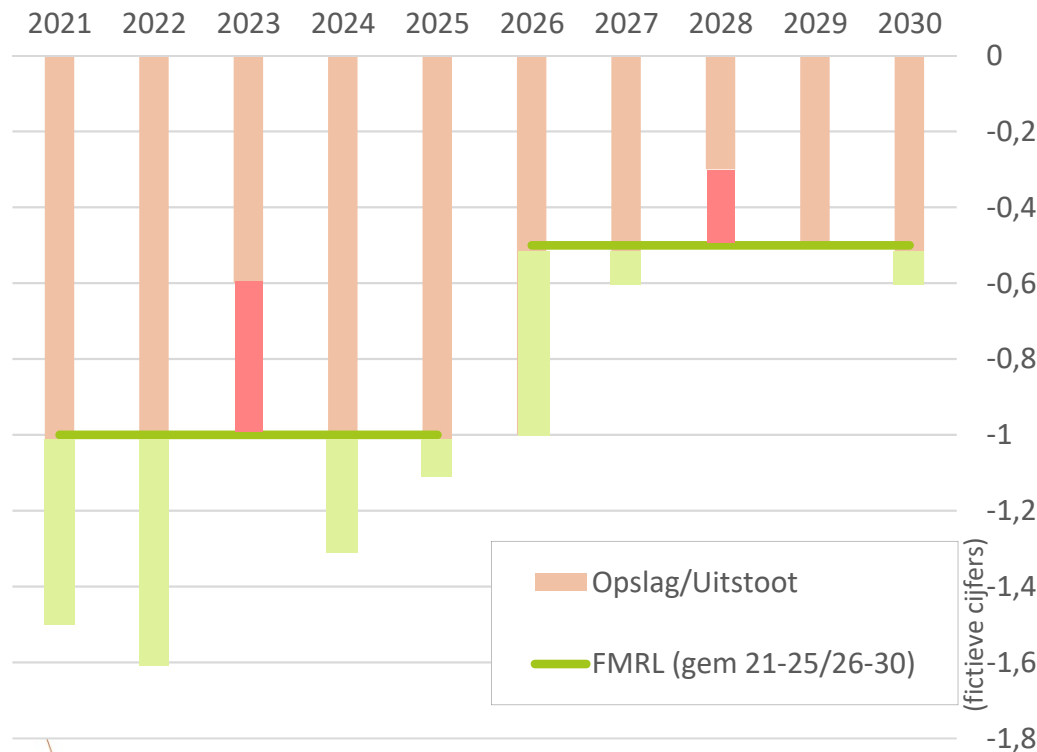
# Beheerde bosgrond (Art.8)

Managed Forest land



## Vergelijking met geobserveerde opslag/uitstoot

➔ Zorgt voor “credits” en “debits”



### Redenering:

- ▶ Kredieten zijn gevolg “beter” beheer dan referentie (meer C-opslag)
- ▶ Debieten zijn gevolg “minder goed” beheer dan referentie (minder C-opslag)

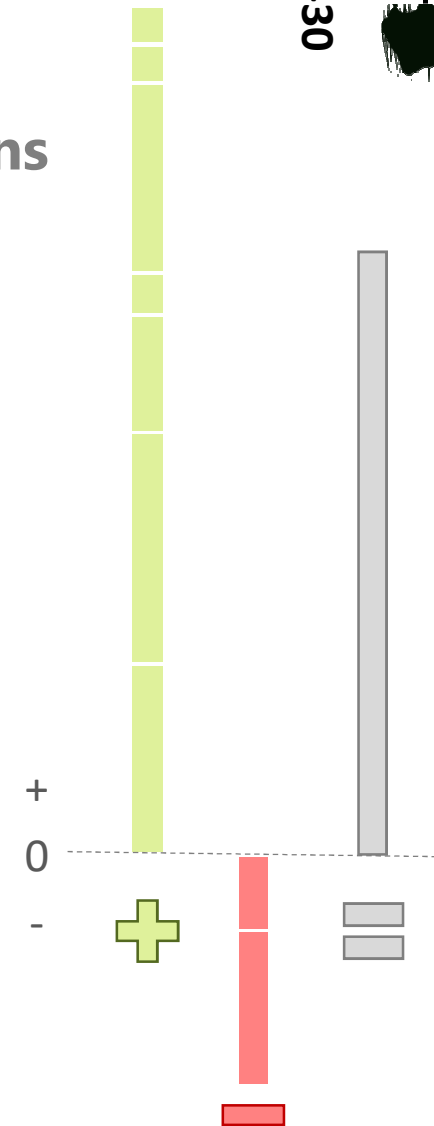
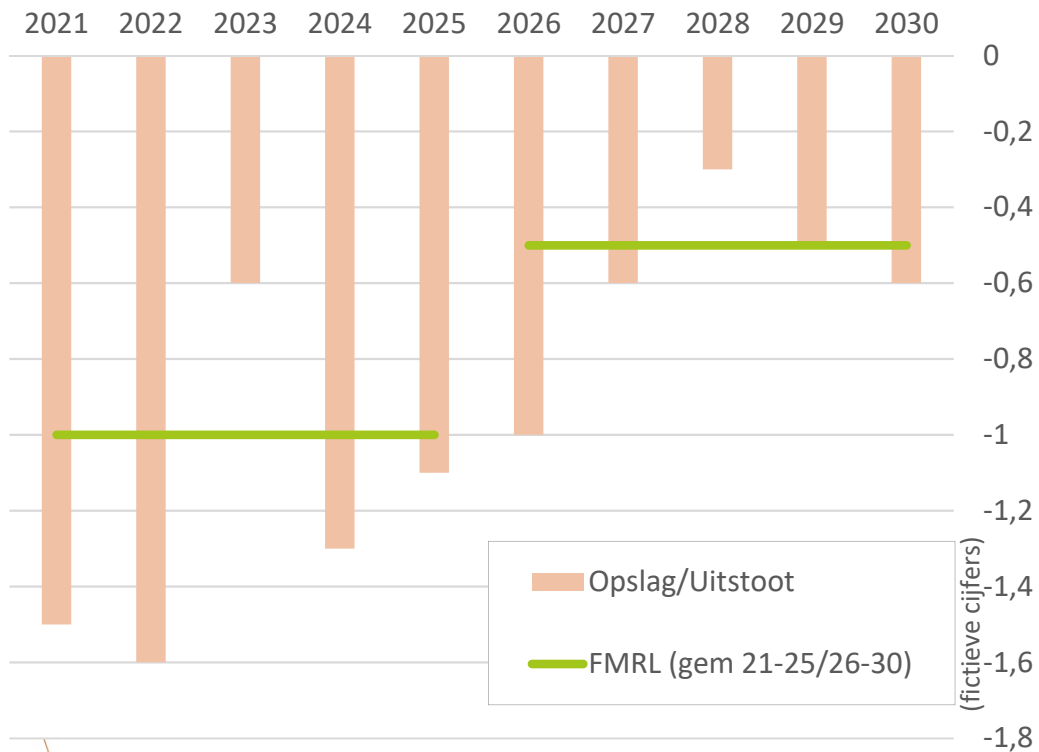
# Beheerde bosgrond (Art.8)

Managed Forest land



## Som van credits en debits leidt tot netto-balans

➔ Kan netto + of - zijn

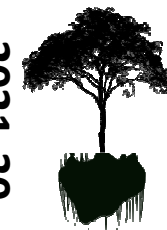


Vlaanderen  
is omgeving



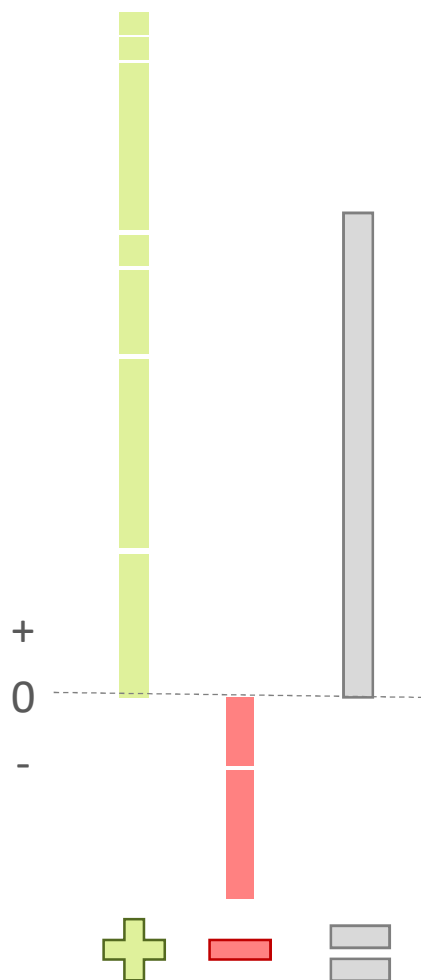
Akkoord EU Raad (COREPER)-EU Parlement (ENVI)  
Voorstel Verordening (EU) 2018/... [LULUCF]

2021-30



# Beheerde bosgrond (Art.8)

Managed Forest land



Als netto +  
→ Cap 3,5%



Mag gebruikt worden in  
LULUCF, niet in ESR

Als netto -  
→ geen cap



Moet gecompenseerd door  
LULUCF- of ESR-kredieten



# Geoogste Houtproducten (Art.9)

## Harvested Wood Products (HWP)



- ▶ **Deel van boekhouding beheerd bosland + ontbossing/bebossing**  
(valt niet onder 3,5% cap, behalve papier)
- ▶ **Wijzigingen in het reservoir/pool van geoogste houtproducten**
  - Papier (Halfwaardetijd: 2 jaar)
  - Houten panelen (Halfwaardetijd: 25 jaar)
  - Gezaagd hout (Halfwaardetijd: 35 jaar)
- ▶ **HWP voor energiedoeleinden**
  - Instantane oxidatie
- ▶ **Geïmporteerde HWP**
  - Niet in boekhouding opgenomen (“productieaanpak”)
- ▶ **Geëxporteerde HWP**
  - Landspecifieke halfwaardetijden en gebruik HWP in importerend land

# Flexibiliteiten (Art.12, 13)



## ► Algemene flexibiliteit (Art.12)

- Emissieruimte van ESR mag gebruikt voor LULUCF - onbeperkt
- Emissieruimte van LULUCF mag gebruikt voor ESR - maximaal %-age van totale BKG-emissies in referentiejaar (~1990)
  - × Voor BE: max 3,8 Mton CO<sub>2</sub>-eq over de periode 2021-30
  - × Voor EU: max 280 Mton CO<sub>2</sub>-eq over de periode 2021-30
- Emissieruimte van LULUCF mag gekocht van/verkocht aan andere lidstaat
- Overschot emissieruimte banken van 2021-25 naar 2026-30

## ► Flexibiliteit beheerde bosgrond (Art.13) - Compensatiemechanisme

- Als tekort beheerde bosgrond mag deel “gecompenseerd” door absolute sink op voorwaarde dat “no-debit” rule of EU-niveau gehaald wordt én dat bossen in de lidstaat een netto sink vormen.
- Max. hoeveelheid afhankelijk van aandeel bosoppervlakte in lidstaten (voor BE: 2,2 Mt , voor EU: 360 Mt CO<sub>2</sub>-eq over periode 2021-30)
- FI nog eens 10 Mt CO<sub>2</sub>-eq



## Conclusie

- ▶ **Compromis**
- ▶ **Positief dat bodems en biomassa opgenomen werden in de klimaatboekhouding zodat er ook een prikkel komt voor beleid**
- ▶ **Erkenning dat de sector bijdrage kan leveren in strijd tegen klimaatverandering**
- ▶ **Uitdaging:**
  - toekomstige en historische gegevens
  - kwaliteit FMRL

# Back-up slides

# Natuurlijke Verstoringen (Art.10)

## Natural Disturbances



- ▶ Emissies door natuurlijke verstoringen (storm, bosbrand,...) mogen uitgesloten worden als ze hoger zijn dan het “achtergrondniveau\*” van de uitstoot in de periode 2001-20
- ▶ Latere verwijderingen op dat zelfde landperceel worden uitgesloten (t.e.m. 2030)

\* Gemiddelde excl. uitschieters  
(2 x std.afw. van gemiddelde)