

Pieter Verbeek



# De Minaraad

MOT PWC's

1980

## VI. Raad Leefmilieu 1981

- beperkte rol: 4 adviezen per jaar
- eerder technisch & juridisch

1990

## Minaraad (1991)

- ruimere samenstelling
- 10 x meer adviezen per jaar
- ruimere onderwerpen (DO)

### MINA-initiatieven Kelchtermans

Milieuproblematiek is meer  
dan een technisch probleem  
(Multi-level & multi-actor)

2000

## New Public Management (inspiratie = privésector)

### BBB

- Departementen & agentschappen krijgen meer autonomie en verantwoordelijkheid (rapportering & evaluatie)
- Departement - Agentschap: geen hiërarchie maar taakverdeling en samenwerking
- Er zijn te veel adviesraden. Naar één strategische raad per beleidsdomein

### BBB LNE

- Groepering compartimenten en thema's in agentschappen
- Departement moet zorgen voor integrale benadering

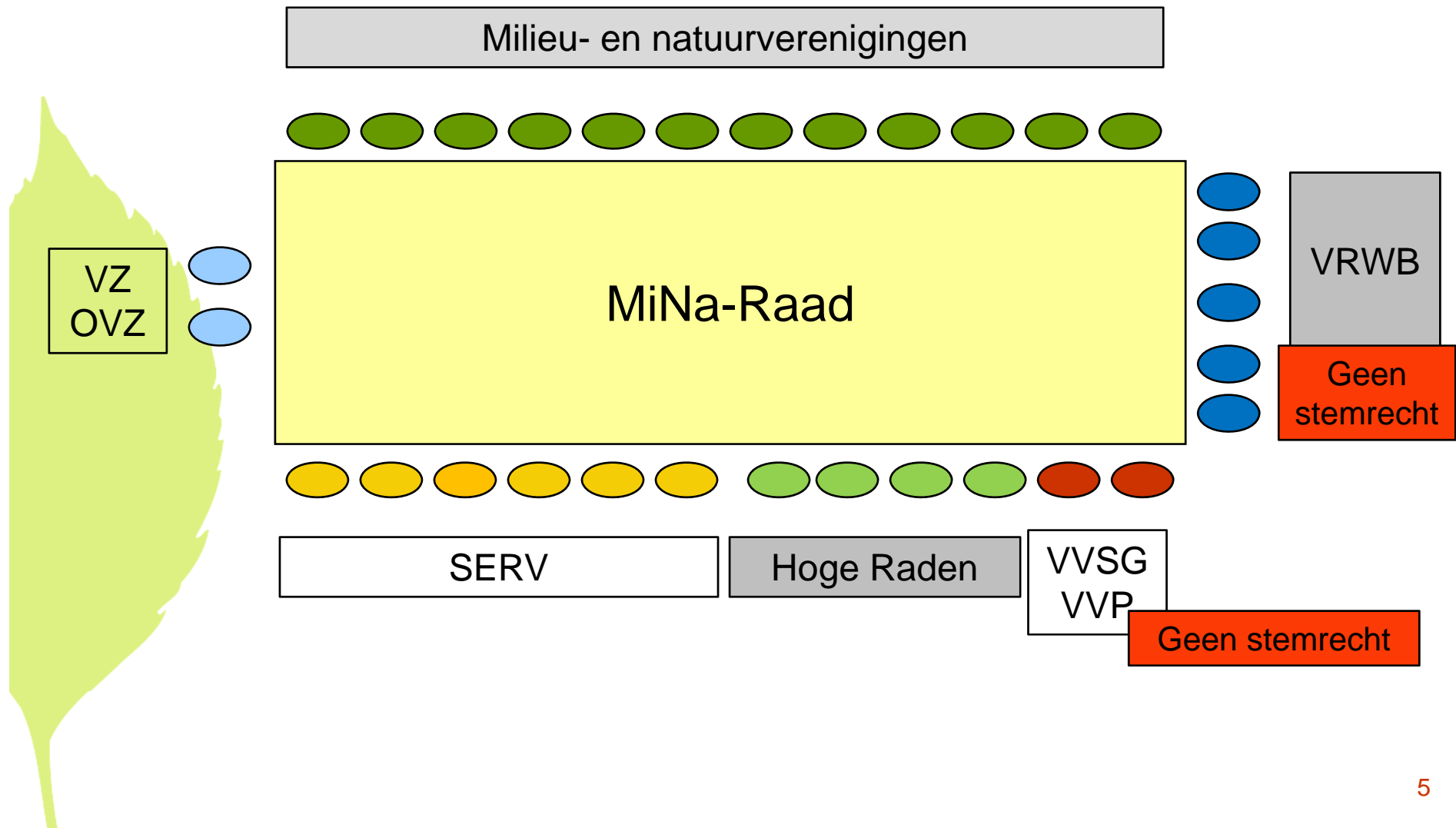
### SAR Minaraad (2004, ?)

- adviezen per jaar = ?
- onderwerpen meer LNE?
- samenstelling: meer oog voor sociaal aspect

# 1991 - 2004: belangrijkste verschillen

- 1991: onderdeel van 'Ministerie Vlaamse Gemeenschap'  
2004: Minaraad wordt **zelfstandige rechtspersoon**
- **Samenstelling** verruimd
- **Opdracht** ruimer omschreven (omvat ook milieuaspect DO)  
Maar bijkomende SAR's (bv. RO, mobiliteit)
- Decretale spelregels voor **permanente werkcommissies**
- **Wijzigingen spelregels werking** zijn vooral aanpassing aan huidige praktijk

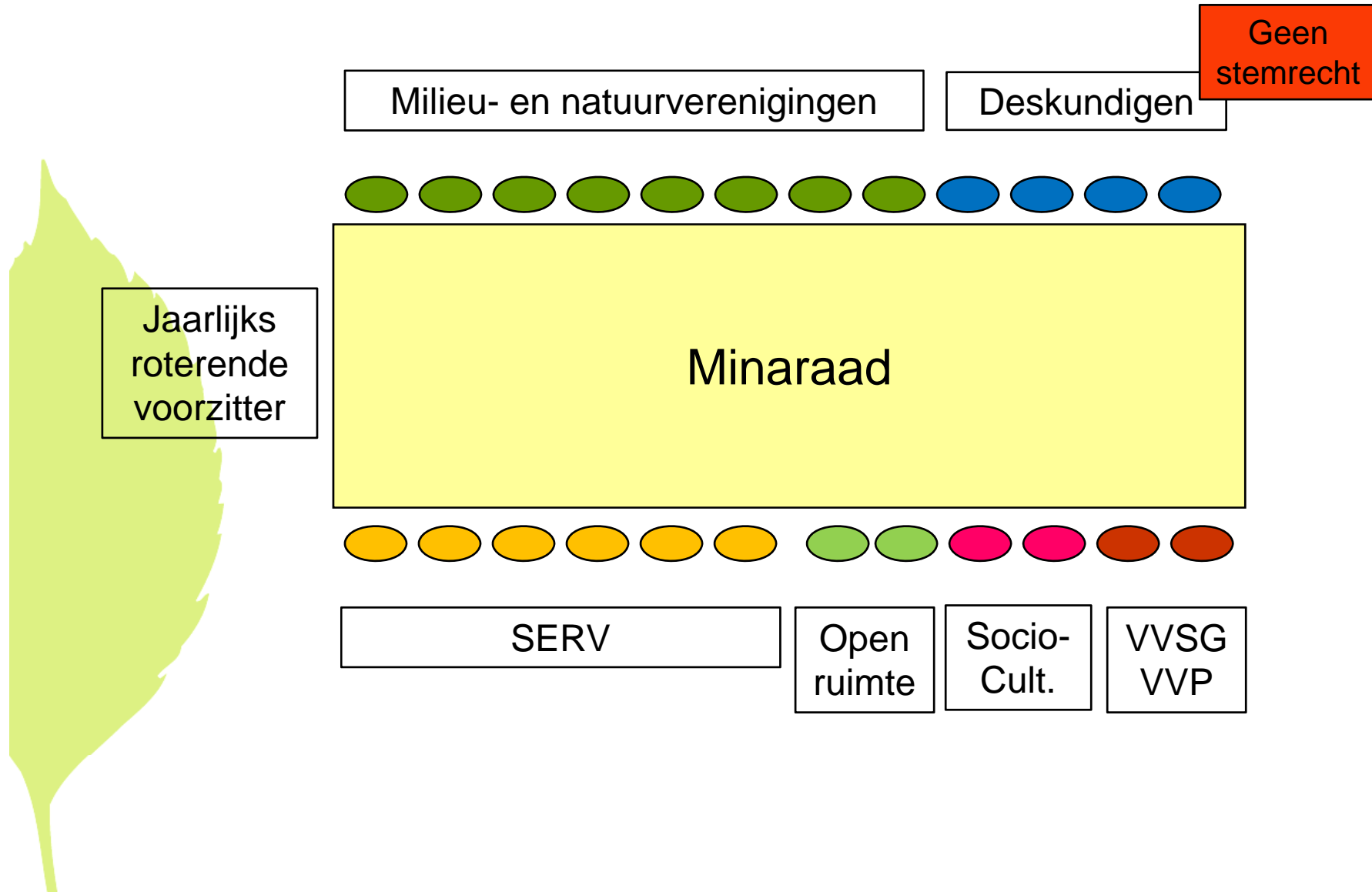
# Minaraad - Samenstelling (1991)



# Samenstelling (2004)

- Kaderdecreet laat keuze tussen deskundigenraad of maatschappelijke raad, dochterdecreet kiest voor 1<sup>ste</sup> optie.
- Maximum 2/3 leden van hetzelfde geslacht
- Leden zijn vertegenwoordigers van organisaties die zijn opgericht op particulier initiatief en zonder winstoogmerk. Daarnaast zijn er ook leden-deskundigen
- Vertegenwoordigers van organisaties hebben een plaatsvervanger
- Leden oefenen hun functie uit in volledige onafhankelijkheid van de overheid

# Minaraad - Samenstelling (2004)



# Samenstelling – Soorten vertegenwoordigers

## Nieuwe of gewijzigde categorieën

Categorie	Omschrijving
Open Ruimte	Vertegenwoordigen specifiek belang op Vlaams niveau dat verband houdt met het <u>economische of recreatieve gebruik</u> van milieu en natuur in de open ruimte in Vlaanderen
Socio-culturele organisaties	<ul style="list-style-type: none"><li>• Consumenten,</li><li>• Gezinnen</li><li>• Andere groepen in de samenleving</li></ul>
Onafhankelijke deskundigen	<ul style="list-style-type: none"><li>• Academici</li><li>• Milieudeskundigen die werken voor een onafhankelijk adviesbureau of als zelfstandige</li><li>• Andere personen die op grond van hun ervaring, engagement of deskundigheid gezag verworven hebben wat betreft de verwezenlijking van de doelstellingen van het milieubeleid</li></ul>

# Decretale opdracht

- Volgen en interpreteren van maatschappelijke en beleidsontwikkelingen

- op de verschillende beleidsniveaus
- in de verschillende beleidsdomeinen

Vgl. agendasetting  
oppikken wet. signalen  
+ hertalen

- Vormen van een beleidsvisie

Veel gevraagd  
(diversiteit leden)  
Consistentie is al klus

- Advisering

= Kern werking

- Voor en nadelen opties overheid
- Andere mogelijke opties
- Soms concrete inhoudelijke uitwerking

# Advisering volgens het decreet

Beleidsniveau	Opdracht
Internationaal	in voorbereiding zijnde internationale verdragen van strategisch belang
Europese Unie	<ul style="list-style-type: none"> <li>• beleidsvoornemens</li> <li>• beleidsplannen</li> <li>• in voorbereiding zijnde regelgeving</li> </ul>
België	<ul style="list-style-type: none"> <li>• nationale plannen van strategisch belang</li> <li>• ontwerpen van samenwerkingsakkoord van strategisch belang</li> </ul>
Vlaamse overheid	<ul style="list-style-type: none"> <li>• hoofdlijnen van het beleid - beleidsnota's</li> <li>• voorontwerpen (VR) of voorstellen (VP) van decreet                             <ul style="list-style-type: none"> <li>• M.b.t. het milieubeleid &amp; energie</li> <li>• M.b.t. andere beleidsdomeinen als voorontwerp aanzienlijke gevolgen kan hebben voor het milieu;</li> </ul> </li> <li>• ontwerpen van besluit van de Vlaamse regering met betrekking tot het milieubeleid;</li> </ul>

Alleen via ratificatiedecreet  
= puur formeel

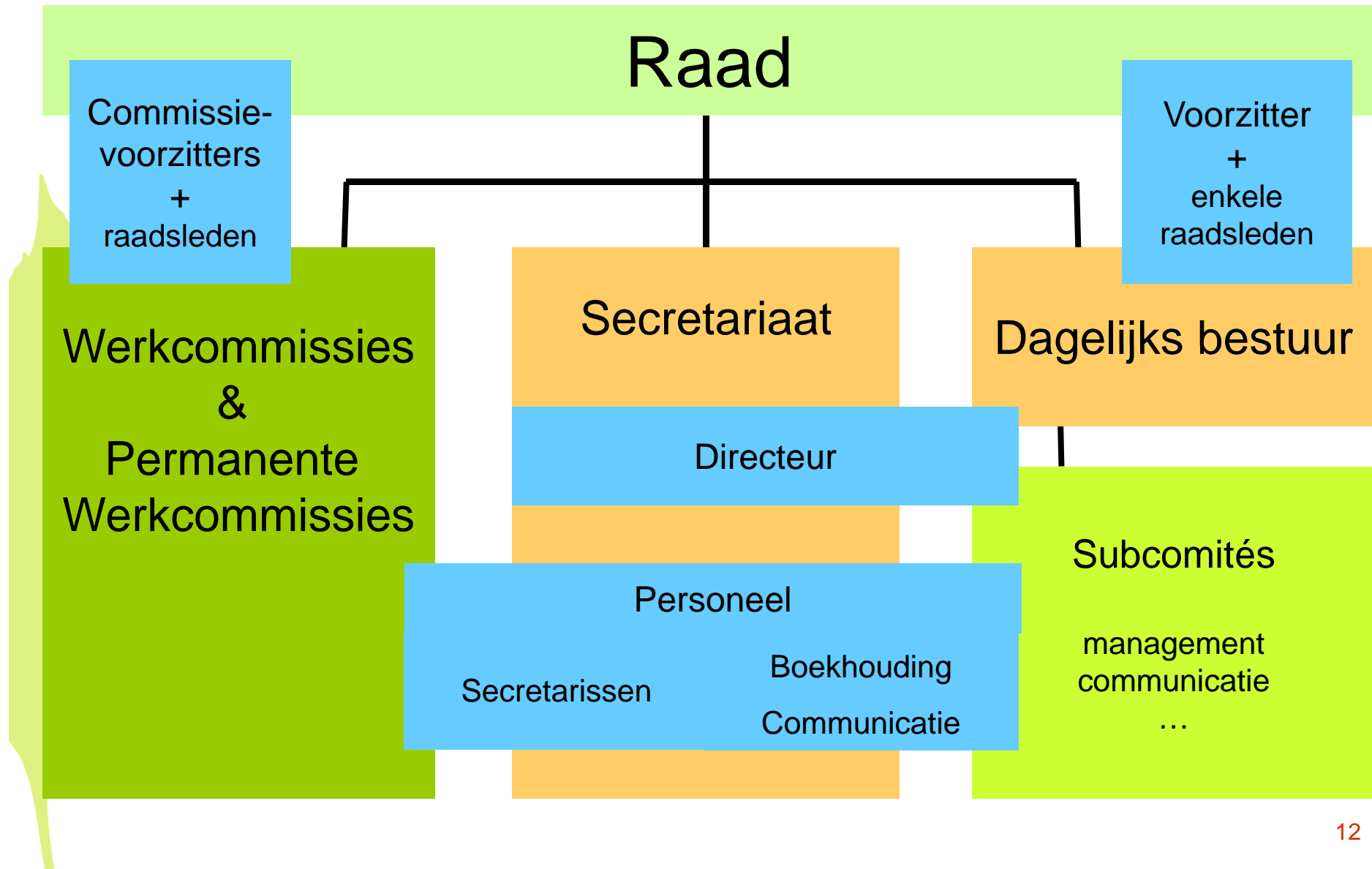
Halfjaarlijks prioriteiten  
EU-vz

Kern  
werking

# Interne organisatie & werking

- Kaderdecreet SAR - artikel 11  
*Een strategische adviesraad regelt zijn interne werking en kan ter voorbereiding van adviezen werkcommissies instellen.*
- Dochterdecreet (DABM titel XI) – artikel 11.4.1 e.v.  
*Raad moet interne werking regelen in huishoudelijk reglement. Het regelt minstens:*
  - *Samenstelling, werking & bevoegdheden dagelijks bestuur*
  - *Bevoegdheden voorzitter*
  - *Bevoegdheden directeur*
- Dochterdecreet (DABM titel XI) – artikel 11.4.1 e.v.  
= regeling permanente werkcommissies

# Organisatie algemeen



# Organisatie inhoudelijke werking

## Raad

**Werkcommissies  
&  
Permanente  
Werkcommissies**

**PWC-leden  
&  
Vertegen-  
woordigers  
organisaties**

Strategisch milieubeleid

Instrumenten

Milieuhygiëne en klimaat

Open ruimte

Ruimte en mobiliteit

Participatie en  
lokale besturen

PWC natuur

Bos

Jacht

Binnenvisserij

Natuur & Milieu-educatie

Duurzame Ontwikkeling

Mest

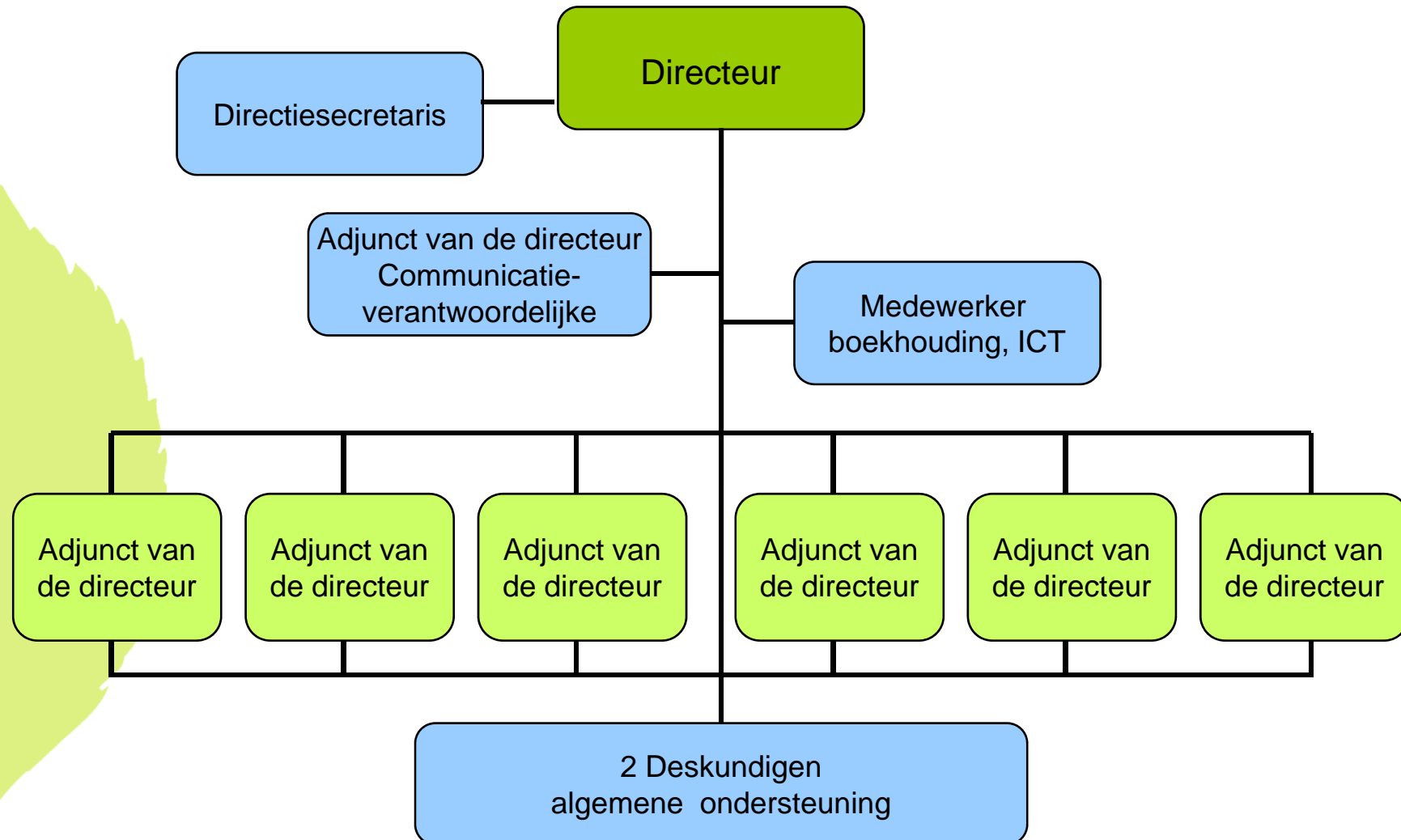
Mobiliteit

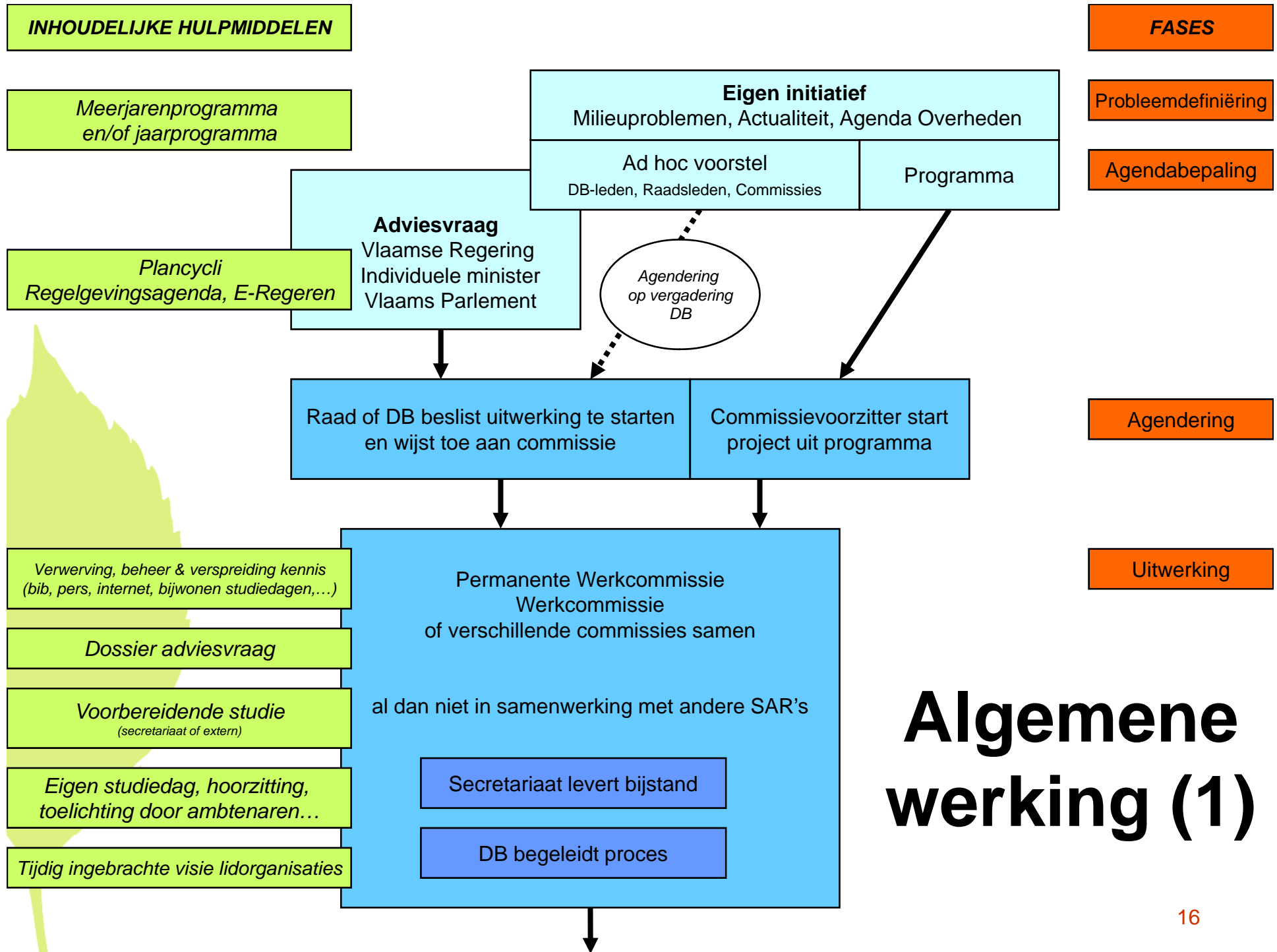
Energie

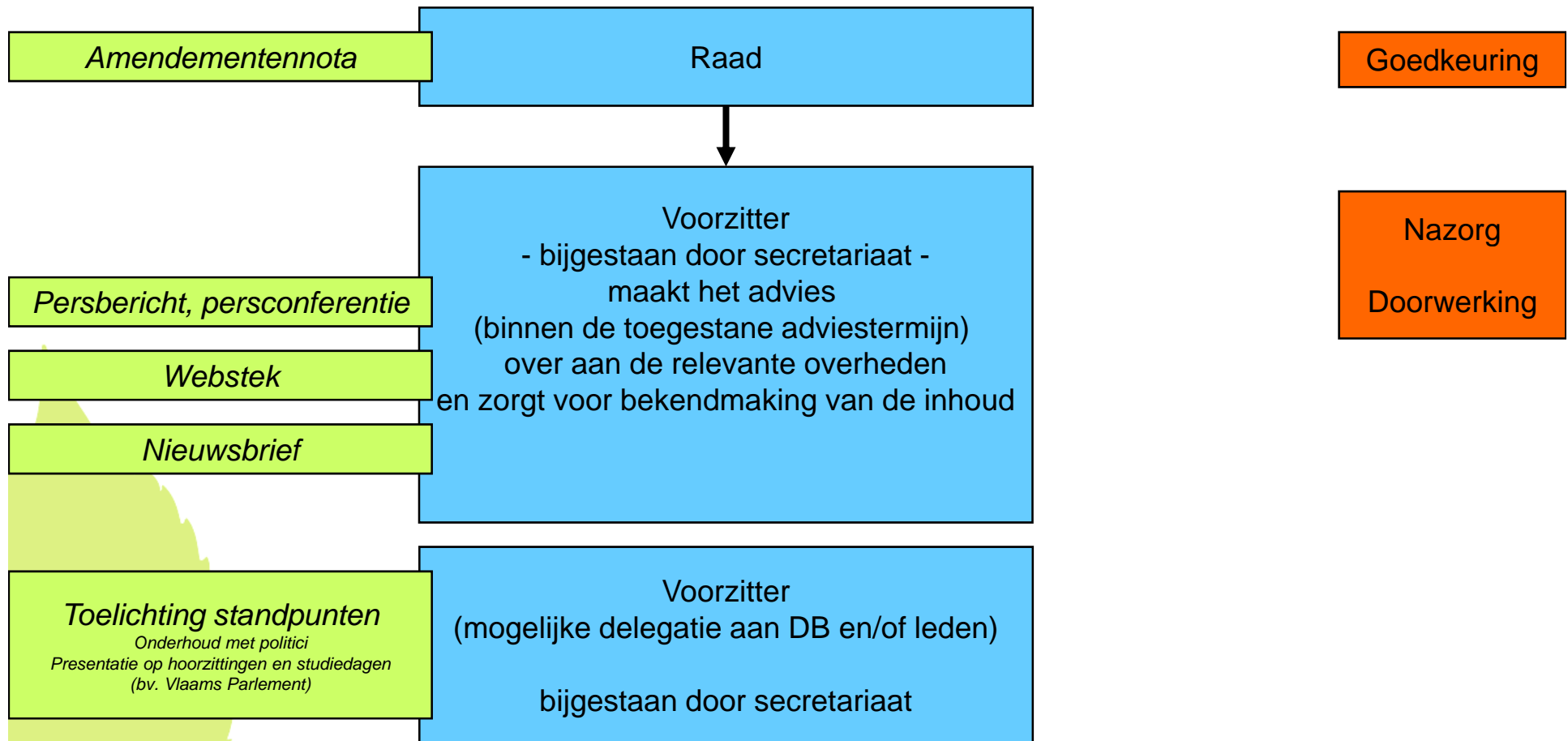
# Organisatie & opdracht PWC's

- Decreet somt **9 op te richten PWC's** op.  
Vlaamse regering kan er nog andere instellen
- **Samenstelling PWC's:**
  - Maximum 16 leden
  - VR benoemt helft op grond van specifieke deskundigheid en representativiteit t.a.v. materie die PWC behandelt
  - VR benoemt helft op grond van specifieke deskundigheid en voordracht van de Minaraad
- Minaraad **delegeert voorbereiding** inhoudelijke werking maar moet **zelf eindbeslissing** nemen over alle inhoudelijke documenten

# Organisatie Secretariaat

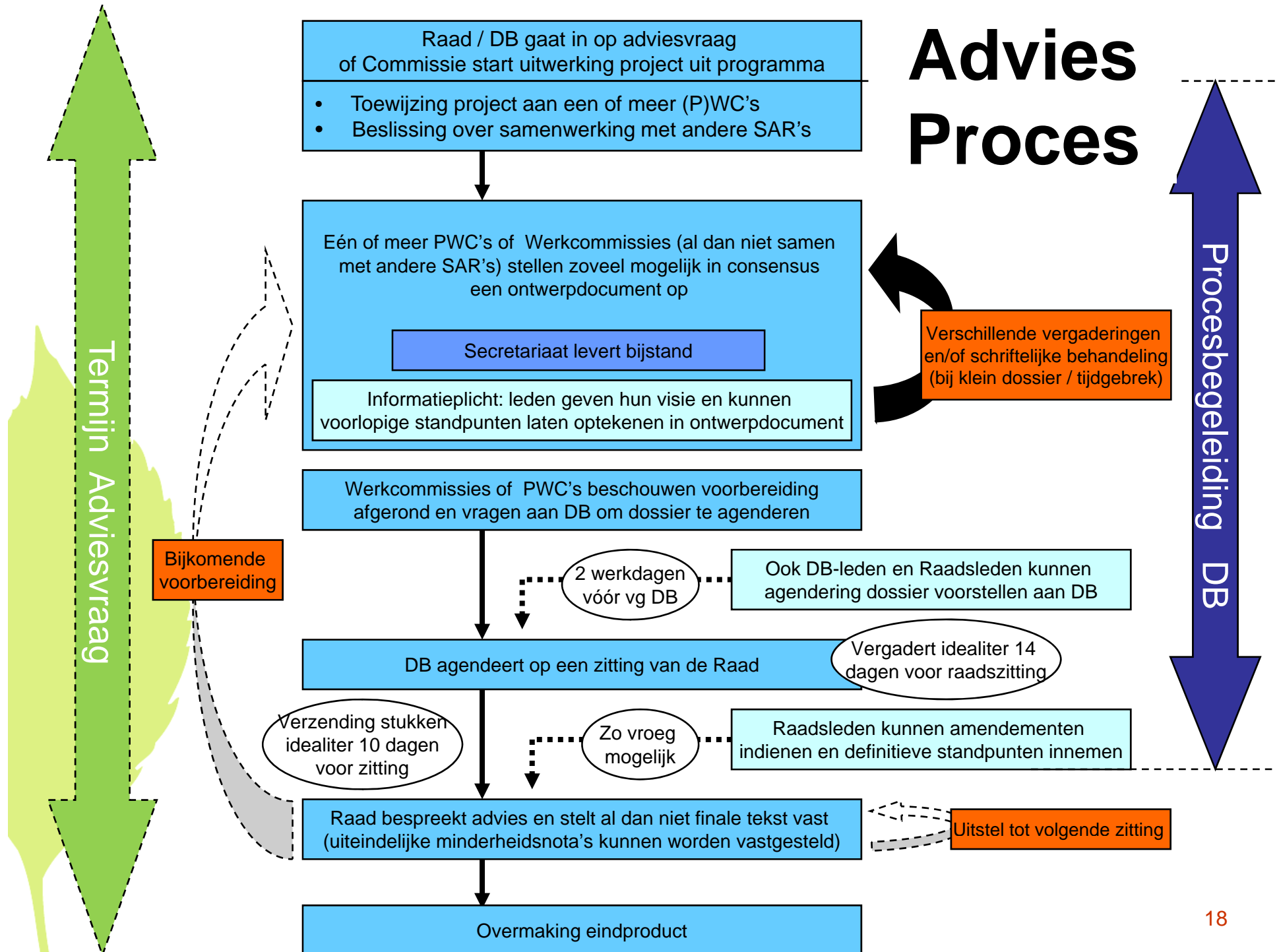




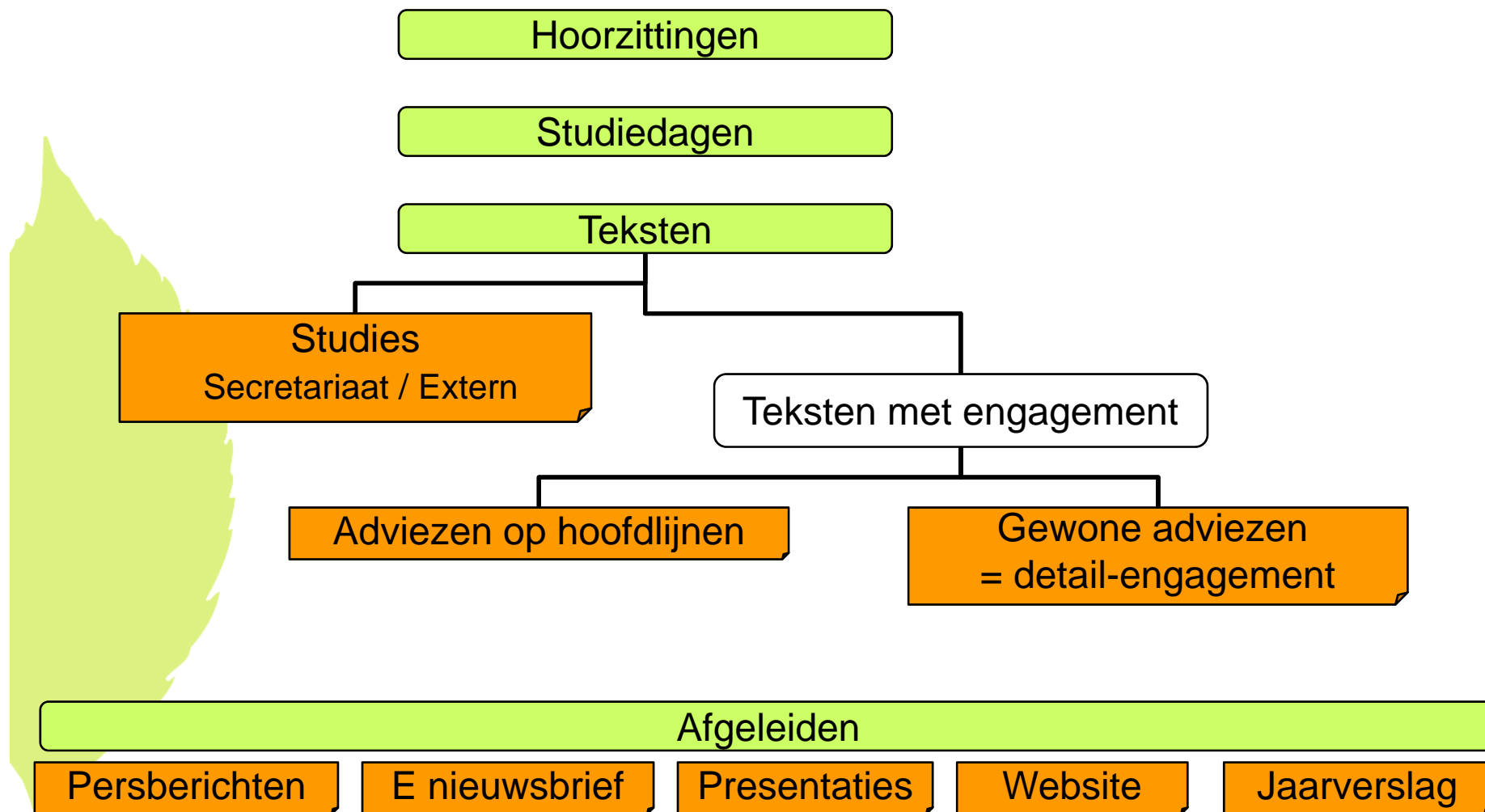


# Algemene werking (2)

# Advies Proces



# Producten



# Besluitvorming over adviezen

- Streven naar consensus
- Desnoods
  - Stemming
  - Vermelding stemmenverhouding in het advies
  - Er kan een minderheidsnota aan het advies worden toegevoegd

# Doorwerking advisering

- De adviezen van de Minaraad zijn openbaar.

Alle adviezen & studies verspreid

- gedrukt
- via website

- De Vlaamse Regering geeft duiding en toelichting aan de strategische adviesraad over haar beslissing over de 'verplichte' adviezen.

- Is nu nog niet verplicht
- Tot nu toe (soms) info in MVT

# Functies adviesraden voor overheid & maatschappij

<b>Functies</b>	<b>Omschrijving</b>
Verzameling en verspreiding van informatie	Los van de informatie ter onderbouwing van adviezen.
Strategische bijdragen tot beleidsontwikkeling	Adviezen bevatten aanbevelingen over de formulering van beleid. Tijdshorizon = eerder de middellange tot lange termijn.
Technisch en instrumenteel advies en bijdragen tot beleidsuitvoering	Adviezen bevatten aanbevelingen over de wijze van beleidsuitvoering. Tijdshorizon = eerder de korte termijn
Countervailing Power	Het adviescollege = 'kritische luis in de pels'. Het maakt zo een beter debat mogelijk op politiek en bestuursniveau.
Maatschappelijke rol	Adviescollege = verbindende schakel tussen overheid en maatschappij. <ul style="list-style-type: none"><li>• Overmaken van signalen uit de samenleving aan de overheid.</li><li>• werken aan maatschappelijk debat, consensusvorming en draagvlak.</li></ul>
Politieke rol	Het college heeft primair als doel een politieke impasse te doorbreken

# Functies maatschappelijke adviesraden voor leden

- Bron van informatie
- Toegang tot overheid met oog op belangenverdediging
  - bv. controle op beleidsvoornemens in besluitvorming
- Dialoog met andere onderdelen middenveld



Gemeenschappelijke  
Belangenverdediging?

Synthese?